



**FIREMAT
ECOINTER**

INDUSTRIE PRODOTTI REFRAATTARI



■ ■ INTRODUCTION 4
INTRODUZIONE

■ ■ BODIES
IMPASTI

■ Casted bodies data sheet	9
<i>Scheda tecnica impasti colati</i>	
■ Extruded bodies data sheet	10
<i>Scheda tecnica impasti estrusi</i>	

■ ■ SLABS
PIASTRE

■ **Extruded slabs**
Piastre trafilate

▲ Solid slabs	12
<i>Piastre piene</i>	
▲ Hollow slabs	13
<i>Piastre forate longitudinalmente</i>	
▲ Ribbed slabs	15
<i>Piastre nervate</i>	

■ **Casted slabs**
Piastre colate

▲ Solid slabs	16
<i>Piastre portacarica piene</i>	
▲ Solid slabs not standard	17
<i>Piastre piene fuori standard</i>	
▲ Perforated slabs	18
<i>Piastre forate</i>	
▲ Silicon Carbide slabs	19
<i>Piastre in Carburo di Silicio</i>	

■ **Slabs for single firing**
Piastre per monocottura

▲ Perforated flat slabs	20
<i>Piastre forate piane</i>	
▲ Perforated ribbed slabs	21
<i>Piastre forate rigate</i>	
▲ Solid ribbed slabs	22
<i>Piastre rigate</i>	

■ ■ KILN & CARS STRUCTURALS
DOTAZIONI PER FORNI E CARRI

■ **Kiln roof structurals**

Strutture per volta forno

▲ Roof plates	24
<i>Piastre di volta</i>	
▲ Roof supports & rails	26
<i>Supporti e guide di volta</i>	
▲ Roof beams	28
<i>Travetti di volta e portamuffola</i>	
▲ Roof hooks	29
<i>Ganci e sostegni di volta</i>	

■ **Kiln car equipments**

Elementi per carri forno

▲ Caps for beams	30
<i>Capitelli portabarre</i>	
▲ Silicon Carbide beams	32
<i>Barre in Carburo di Silicio</i>	
▲ Connectors for columns	33
<i>Connettori per colonne</i>	
▲ Bases for columns	34
<i>Basi per colonne</i>	
▲ Extruded columns	35
<i>Colonne trafilate</i>	
▲ Casted columns	38
<i>Colonne colate</i>	
▲ Car profiles	39
<i>Cordoli carrello</i>	

■ **Burners, roller blocks & more**

Bruciatori, passerulli ed altro

▲ Chimneys	42
<i>Camini</i>	
▲ Kiln inspection hatches	43
<i>Sportelli ispezione forno</i>	
▲ Pipes	44
<i>Tubi</i>	
▲ Burners	46
<i>Bruciatori</i>	
▲ Extruded roller blocks	48
<i>Blocchi passerullo trafilati</i>	
▲ Casted roller blocks	51
<i>Blocchi passerullo colati</i>	

■ ■ **SANITARYWARE SUPPORTS**
SUPPORTI PER COTTURA SANITARI

■ Wc & bidet supports Supporti per vasi e bidet	
▲ High type <i>Tipo alto</i>	54
▲ Low type <i>Tipo basso</i>	55
▲ For SiC plates <i>Per piastre in SiC</i>	56
■ Wash-basin supports Supporti per lavabi	
▲ Embedded <i>Ad incasso</i>	57
▲ Flat <i>Piani</i>	58
▲ Inclined <i>Inclinati</i>	59
■ Shower-trays supports Supporti per piatti doccia	
▲ Inclined vertical <i>Verticali inclinati</i>	60
▲ Bases and accessories <i>Basi e accessori</i>	61

■ ■ **TABLEWARE SUPPORTS**
SUPPORTI PER COTTURA STOVIGLIERIA

■ Supports for plates Supporti per piatti	
▲ 3 legs supports <i>Supporti a tre piedi</i>	64
▲ "T" cranks <i>Supporti a "T"</i>	65

■ ■ **REFRACTORIES FOR OTHER SECTORS**
REFRATTARI PER ALTRE APPLICAZIONI

■ Saggars for tiles Caselle per piastrelle	
▲ Saggars with legs <i>Caselle con piedi</i>	68
▲ Shelf saggars <i>Caselle a scaffale</i>	69
■ Cassettes & bowls Cassette e ciotole	
▲ Square cassettes <i>Cassette quadrate</i>	70
▲ Rectangular cassettes <i>Cassette rettangolari</i>	71
▲ Cassettes for glass <i>Cassette per vetro</i>	72
▲ Round bowls <i>Ciotole rotonde</i>	73
■ Other sectors Altre applicazioni	
▲ Extruded special items <i>Articoli speciali trafilati</i>	74

■ ■ **INSULATING MATERIALS**
MATERIALI REFRATTARI ISOLANTI

■ Fibers Fibre	
▲ Ceramic fiber <i>Fibra ceramica</i>	78
▲ Biosoluble fiber <i>Fibra biosolubile</i>	80
■ Fire bricks Mattoni	
▲ Insulating fire bricks and mortars <i>Mattoni e calcestruzzi isolanti</i>	82



FIREMAT ECOINTER

*Leader in casted and
extruded refractory*

**Leader in refrattario
colato e trafilato**



FIREMAT ECOINTER is a new unit of ALDERO'S Group. FIREMAT ECOINTER is the results of the joint venture between FIREMAT and ECOINTER, both leaders in the industrial refractory sector. FIREMAT ECOINTER is the only European company to produce refractory materials to be used for both casting and extrusion, two manufacturing processes which can guarantee high quality products.

FIREMAT ECOINTER è la nuova unità del gruppo ALDERO che nasce dalla joint venture tra FIREMAT ed ECOINTER, le due industrie leader nella produzione di materiale refrattario. Si configura come l'unica realtà europea che produce internamente articoli refrattari sia per trafilatura che per colaggio, due distinte tecnologie di produzione che conferiscono ai prodotti le migliori caratteristiche necessarie a ciascun impiego.

FIREMAT ECOINTER IN BRIEF:

- Wide range of refractory products for the construction of industrial kilns, kiln cars, firing equipment and refractory products for the food sector.
- A technical team, with a vast experience and expertise, who can provide tailored solutions for every need.
- The mission: to combine a traditional material with the modern standards of quality and sustainability.

FIREMAT ECOINTER in tre punti:

- *Una vasta gamma di componenti refrattari per la costruzione di forni e carrelli industriali, supporti per cottura ceramica e piastre per il settore alimentare.*
- *Un team tecnico di grande esperienza e capacità professionale che consente di realizzare prodotti su misura e soluzioni specifiche per qualsiasi necessità.*
- *Una mission: progettare ai moderni standard di qualità e sostenibilità un materiale di antica tradizione, il refrattario.*



Innovating the ancient roots
Un nuova realtà dalle radici antiche



FIREMAT has its roots in Laveno, the cradle of the refractory tradition. The knowledge of artistic, hygienic, technical and refractory ceramics has been passed down from generation to generation. FIREMAT was founded in 1856, nowadays it has its headquarters in Leggiuno, in the province of Varese, where it still produces refractory products for casting.

FIREMAT affonda le sue radici nella culla della tradizione refrattaria, Laveno, dove sin dal 1856 si è fatta la storia di prodotti e uomini che della ceramica hanno tramandato conoscenze di tutte le tipologie: artistiche, sanitarie, tecniche e refrattarie. Nella sua ultima evoluzione si stabilisce a Leggiuno in provincia di Varese, dove ancora oggi produce prodotti refrattari per colaggio.



ECOINTER was founded in 1980, it has its headquarters in San Bernardino Verbano, in the hills above Lake Maggiore. At its origin it was a subcontractor for refractory linings for industrial kilns. Later, thanks to its ability to combine innovation, quality, experience and constant research, ECOINTER developed a strong position in the national and international market.

ECOINTER fu fondata nel 1980 con sede a San Bernardino Verbano, sulle colline del Lago Maggiore. Nata come fornitore terzista di rivestimenti trafilati per forni industriali, nel corso della sua storia ha saputo farsi strada ed imporsi nel mercato nazionale ed internazionale puntando su innovazione, qualità, esperienza e ricerca.



A specific manufacturing process for any application: casting and extrusion
Per ogni impiego industriale la sua tecnologia produttiva: colaggio e trafilatura

Casting

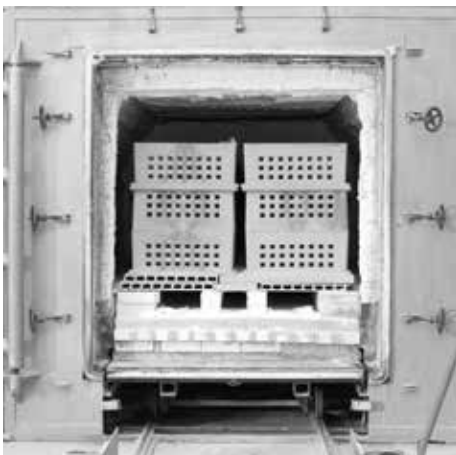
Raw materials and water are mixed in a slip which is used to be casted in plaster molds. Plaster absorbs water from the slip to give out the "green product" which has to be dried and fired.

This manufacturing process is ideal to create items with complex geometric shapes and with undercuts.

Colaggio

Nel processo produttivo del colaggio le materie prime vengono miscelate con acqua per creare la barbotina, la quale viene successivamente colata all'interno di stampi in gesso. Quest'ultimo assorbendo acqua dall'impasto, ne permette la solidificazione; si aprono quindi gli stampi per estrarre il pezzo appena formato.

Il colaggio è tecnologia ideale per la realizzazione di forme geometriche complesse e sottosquadro.

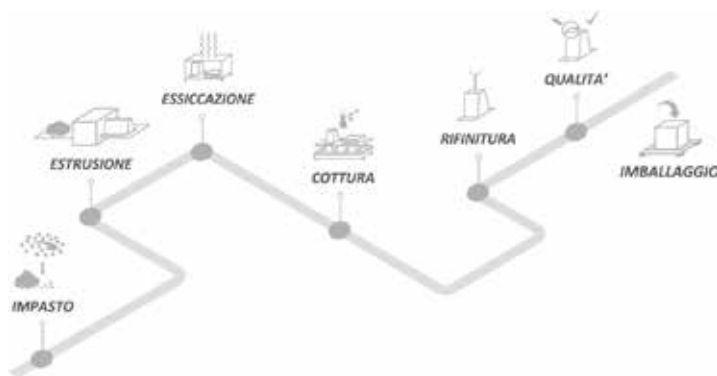


Both methods guarantee high mechanical strength and heat resistance.
Tecniche diverse che conferiscono ai prodotti elevate resistenze meccaniche e termiche.

Extrusion

Raw materials are mixed in a plastic mixture which can be extruded. The products takes its final shape after passing through specific molds.

This manufacturing process is ideal for firing slabs, columns and items with a regular geometric shape.



Trafilatura

Nel processo di produzione per trafileatura, le materie prime vengono miscelate in un composto che per la sua plasticità può essere sottoposto ad estrusione. Passando attraverso matrici specifiche di diversa tipologia il prodotto assume la sua forma finale.

Questa tecnologia è ideale per piastre, colonne ed oggetti dalla forma geometrica regolare.





CASTED BODIES DATA SHEET
SCHEDA TECNICA IMPASTI COLATI

CHEMICAL ANALISYS ANALISI CHIMICA	C95	CM24	CS80
- Al ₂ O ₃	44%	55%	-
- MgO	5,5%	6%	-
- SiC	-	-	80%
CRYSTALLOGRAPHIC ANALISYS ANALISI CRISTALLOGRAFICA			
	Cordierite	Cordierite/Mullite	Silicon carbide <i>Carburo di silicio</i>
CHEMICAL AND PHYSICAL PROPERTIES CARATTERISTICHE CHIMICO-FISICHE			
- Weight/Volume <i>- Peso/Volume</i>	2,00kg/dm ³	2,10kg/dm ³	2,50kg/dm ³
- Apparent porosity <i>- Porosità apparente</i>	26%	25%	22,50%
- Cold bending strenght <i>- Resistenza alla flessione</i>	150kg/cm ²	190kg/cm ²	50kg/cm ²
- Thermal expansion coefficient <i>- Coefficiente dilatazione termica</i>	3,2	3,3	5,5
- Thermal-shock resistance <i>- Resistenza agli sbalzi termici</i>	Excellent <i>Ottima</i>	Good <i>Buona</i>	Good <i>Buona</i>
- Maximum operating temperature <i>- Massima temperatura d'esercizio</i>	1250°C	1300°C	1430°C

EXTRUDED BODIES DATA SHEET
SCHEDA TECNICA IMPASTI ESTRUSI

CHEMICAL ANALISYS <i>ANALISI CHIMICA</i>	CORDIERITE <i>CORDIERITE</i>	KORAL <i>KORAL</i>
- Al ₂ O ₃	36±1%	38,5±0,5%
- SiO ₂	47±1%	44,5±0,5%
CRYSTALLOGRAPHIC ANALISYS <i>ANALISI CRISTALLOGRAFICA</i>		
	Cordierite	Cordierite/Mullite
CHEMICAL AND PHYSICAL PROPERTIES <i>CARATTERISTICHE CHIMICO-FISICHE</i>		
- Weight/Volume <i>- Peso/Volume</i>	2,03±0,01kg/dm ³	2,04±0,01kg/dm ³
- Apparent porosity <i>- Porosità apparente</i>	19±1%	20±1%
- Adsorbed water <i>- Acqua assorbita</i>	9±1%	10±1%
- Bending strenght @ 20°C <i>- Rottura a flessione @ 20°C</i>	18± 2 N/mm ²	19± 1 N/mm ²
- Bending strenght @ 1250°C <i>- Rottura a flessione @1250°C</i>	14 N/mm ²	16 N/mm ²
- Thermal expansion 50-1250°C <i>- Dilatazione termica 50-1250 °C</i>	2,6 x 1/k·10 ⁻⁶	3,4 x 1/k·10 ⁻⁶
- Thermal-shock resistance <i>- Resistenza agli sbalzi termici</i>	Excellent <i>Ottima</i>	Good <i>Buona</i>
- Maximum operating temperature <i>- Massima temperatura d'esercizio</i>	1230/1250°C	1280/1300°C
MAXIMUM DIMENSIONS <i>DIMENSIONI MASSIME PRODUCIBILI</i>		
- Width <i>- Larghezza</i>	630mm	630mm
- Lenght <i>- Lunghezza</i>	1600mm	1600mm
TOLLERANCES <i>TOLLERANZE</i>		
- Thickness <i>- Spessore</i>	± 3% min. ± 1,5mm	± 3% min. ± 1,5mm
- Width <i>- Larghezza</i>	min. ± 1mm	min. ± 1mm
- Lenght <i>- Lunghezza</i>	± 0,75% min. ± 1,5mm	± 0,75% min. ± 1,5mm
- Deformation on diagonal <i>- Freccia sulla diagonale</i>	± 0,2% min. ± 1mm	± 0,2% min. ± 1mm
- Deformation on diagonal for machined surfaces <i>- Freccia sulla diagonale per prodotti rettificati</i>	min. ± 0,5mm	min. ± 0,5mm

SLABS **PIASTRE**

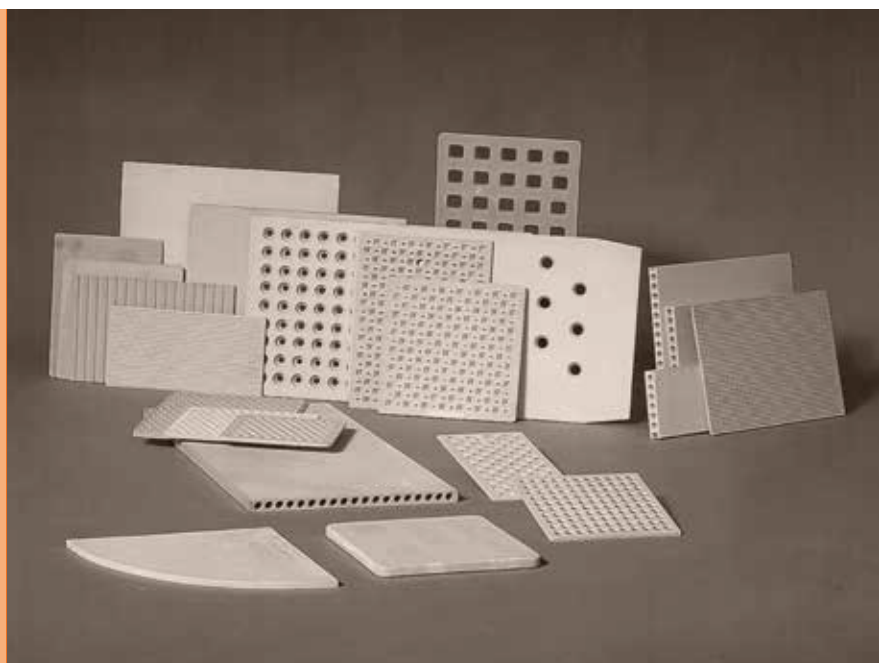
Per ogni tipologia di cottura, disponibili trafilate e colate in vari spessori, sezioni ed impasti.

For every kind of firing, produced by extrusion or casting in a wide range of thicknesses, sections and bodies.

Extruded slabs
Piastre trafilate

Casted slabs
Piastre colate

Slabs for single firing
Piastre per monocottura



- Extruded slabs
 - ▲ Solid slabs
- Piastre trafilate
 - ▲ Piastre piene

Manufacturing technology: **EXTRUSION**

Tecnologia produttiva: **TRAFILATURA**



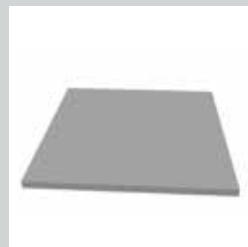
SOLID BATT
PIASTRA PIENA
Item/Articolo: **PP08X**
Thickness/Spessore: **8mm**
Max width/Larghezza max: **350mm**
Max length/Lunghezza max: **600mm**
Tolerance/Tolleranze: **+/-2mm**
Raw weight/Peso grezzo: **16,32kg/mq**



SOLID BATT
PIASTRA PIENA
Item/Articolo: **PP10X**
Thickness/Spessore: **10mm**
Max width/Larghezza max: **350mm**
Max length/Lunghezza max: **600mm**
Tolerance/Tolleranze: **+/-2mm**
Raw weight/Peso grezzo: **20,40kg/mq**



SOLID BATT
PIASTRA PIENA
Item/Articolo: **PP15X**
Thickness/Spessore: **15mm**
Max width/Larghezza max: **500mm**
Max length/Lunghezza max: **600mm**
Tolerance/Tolleranze: **+/-2mm**
Raw weight/Peso grezzo: **30,06kg/mq**



SOLID B ATT
PIASTRA PIENA
Item/Articolo: **PP20X**
Thickness/Spessore: **20mm**
Max width/Larghezza max: **500mm**
Max length/Lunghezza max: **800mm**
Tolerance/Tolleranze: **+/-2mm**
Raw weight/Peso grezzo: **40,80kg/mq**

■ Extruded slabs

▲ Hollow slabs

■ Piastre trafile

▲ Piastre forate longitudinalmente

Manufacturing technology: **EXTRUSION**

Tecnologia produttiva: **TRAFILATURA**



GRINDED HOLLOW BATT
PIASTRA FORATA RETTIFICATA
Item/Articolo: **PF35E**
Thickness/Spessore: **35mm**
Max width/Larghezza max: **530mm**
Max length/Lunghezza max: **1500mm**
Tolerance/Tolleranze: **+/-3mm**
Raw weight/Peso grezzo: **45,60kg/mq**



GRINDED HOLLOW BATT
PIASTRA FORATA RETTIFICATA
Item/Articolo: **PF38F**
Thickness/Spessore: **38mm**
Max width/Larghezza max: **610mm**
Max length/Lunghezza max: **1500mm**
Tolerance/Tolleranze: **+/-3mm**
Raw weight/Peso grezzo: **47,00kg/mq**



GRINDED HOLLOW BATT
PIASTRA FORATA RETTIFICATA
Item/Articolo: **PF40G**
Thickness/Spessore: **40mm**
Max width/Larghezza max: **530mm**
Max length/Lunghezza max: **1500mm**
Tolerance/Tolleranze: **+/-3mm**
Raw weight/Peso grezzo: **48,20kg/mq**



GRINDED HOLLOW BATT (F04)
PIASTRA FORATA RETTIFICATA (F04)
Item/Articolo: **PF38E**
Thickness/Spessore: **38mm**
Max width/Larghezza max: **610mm**
Max length/Lunghezza max: **1500mm**
Tolerance/Tolleranze: **+/-3mm**
Raw weight/Peso grezzo: **47,00kg/mq**



GRINDED HOLLOW BATT (F06)
PIASTRA FORATA RETTIFICATA (F06)
Item/Articolo: **PF38G**
Thickness/Spessore: **38mm**
Max width/Larghezza max: **610mm**
Max length/Lunghezza max: **1500mm**
Tolerance/Tolleranze: **+/-3mm**
Raw weight/Peso grezzo: **47,00kg/mq**



GRINDED BATT (F05)
PIASTRA RETTIFICATA (F05)
Item/Articolo: **PF40F**
Thickness/Spessore: **40mm**
Max width/Larghezza max: **530mm**
Max length/Lunghezza max: **1500mm**
Tolerance/Tolleranze: **+/-3mm**
Raw weight/Peso grezzo: **48,20kg/mq**



HOLLOW BATT (F00)
PIASTRA FORATA (F00)
Item/Articolo: **PF17A**
Thickness/Spessore: **17mm**
Max width/Larghezza max: **350mm**
Max length/Lunghezza max: **950mm**
Tolerance/Tolleranze: **+/-2mm**
Raw weight/Peso grezzo: **23,40kg/mq**



HOLLOW BATT (F01)
PIASTRA FORATA (F01)
Item/Articolo: **PF17B**
Thickness/Spessore: **17mm**
Max width/Larghezza max: **610mm**
Max length/Lunghezza max: **950mm**
Tolerance/Tolleranze: **+/-2mm**
Raw weight/Peso grezzo: **23,40kg/mq**



HOLLOW BATT (F01)
PIASTRA FORATA (F01)
Item/Articolo: **PF20B**
Thickness/Spessore: **20mm**
Max width/Larghezza max: **610mm**
Max length/Lunghezza max: **950mm**
Tolerance/Tolleranze: **+/-2mm**
Raw weight/Peso grezzo: **29,50kg/mq**



HOLLOW BATT (F02)
PIASTRA FORATA (F02)
Item/Articolo: **PF25C**
Thickness/Spessore: **25mm**
Max width/Larghezza max: **610mm**
Max length/Lunghezza max: **950mm**
Tolerance/Tolleranze: **+/-1mm**
Raw weight/Peso grezzo: **32,40kg/mq**

SLABS
PIASTRE



HOLLOW BATT (F03)
PIASTRA FORATA (F03)
Item/Articolo: **PF30D**
Thickness/Spessore: **30mm**
Max width/Larghezza max: **500mm**
Max length/Lunghezza max: **600mm**
Tolerance/Tolleranze: **+/-2mm**
Raw weight/Peso grezzo: **40,00kg/mq**



HOLLOW BATT (F08)
PIASTRA FORATA (F08)
Item/Articolo: **PF62H**
Thickness/Spessore: **62mm**
Max width/Larghezza max: **360mm**
Max length/Lunghezza max: **700mm**
Tolerance/Tolleranze: **+/-2mm**
Raw weight/Peso grezzo: **71,77kg/mq**



GRINDED HOLLOW BATT (F09)
PIASTRA FORATA RETTIFICATA (F09)
Item/Articolo: **PF66J**
Thickness/Spessore: **66mm**
Max width/Larghezza max: **538mm**
Max length/Lunghezza max: **600mm**
Tolerance/Tolleranze: **+/-2mm**
Raw weight/Peso grezzo: **62,10kg/mq**



HOLLOW BATT ROUND HOLE (FB)
PIASTRA FORATA FORO TONDO (FB)
Item/Articolo: **PF30K**
Thickness/Spessore: **30mm**
Max width/Larghezza max: **445mm**
Max length/Lunghezza max: **600mm**
Tolerance/Tolleranze: **+/-2mm**
Raw weight/Peso grezzo: **50,40kg/mq**



HOLLOW BATT
PIASTRA FORATA
Item/Articolo: **PF43F**
Thickness/Spessore: **43mm**
Max width/Larghezza max: **450mm**
Max length/Lunghezza max: **1350mm**
Tolerance/Tolleranze: **+/-3mm**
Raw weight/Peso grezzo: **25,50kg/mq**

- Extruded slabs
 - ▲ Ribbed slabs
- Piastre trafilate
 - ▲ Piastre nervate

Manufacturing technology: **EXTRUSION**

Tecnologia produttiva: **TRAFILATURA**



RIBBED BATT
PIASTRA NERVATA
Item/Articolo: **PN07D**
Thickness/Spessore: **7,5+2,5mm**
Max width/Larghezza max: **350mm**
Max length/Lunghezza max: **500mm**
Tolerance/Tolleranze: **+/-2mm**
Raw weight/Peso grezzo: **16,94kg/mq**



RIBBED BATT
PIASTRA NERVATA
Item/Articolo: **PN07E**
Thickness/Spessore: **7,5+7,5mm**
Max width/Larghezza max: **506mm**
Max length/Lunghezza max: **500mm**
Tolerance/Tolleranze: **+/-2mm**
Raw weight/Peso grezzo: **21,74kg/mq**



RIBBED BATT
PIASTRA NERVATA
Item/Articolo: **PN07F**
Thickness/Spessore: **7,5+5mm**
Max width/Larghezza max: **506mm**
Max length/Lunghezza max: **500mm**
Tolerance/Tolleranze: **+/-2mm**
Raw weight/Peso grezzo: **20,36kg/mq**



RIBBED BATT
PIASTRA NERVATA
Item/Articolo: **PN11G**
Thickness/Spessore: **11+3mm**
Max width/Larghezza max: **520mm**
Max length/Lunghezza max: **1100mm**
Tolerance/Tolleranze: **+/-2mm**
Raw weight/Peso grezzo: **23,50kg/mq**



RIBBED BATT
PIASTRA NERVATA
Item/Articolo: **PN16G**
Thickness/Spessore: **16+3mm**
Max width/Larghezza max: **520mm**
Max length/Lunghezza max: **900mm**
Tolerance/Tolleranze: **+/-2mm**
Raw weight/Peso grezzo: **34,80kg/mq**



RIBBED BATT
PIASTRA NERVATA
Item/Articolo: **PN10D**
Thickness/Spessore: **10+2,5mm**
Max width/Larghezza max: **520mm**
Max length/Lunghezza max: **-mm**
Tolerance/Tolleranze: **+/-3mm**
Raw weight/Peso grezzo: **21,54kg/mq**



RIBBED BATT
PIASTRA NERVATA
Item/Articolo: **PN10C**
Thickness/Spessore: **10+4mm**
Max width/Larghezza max: **490mm**
Max length/Lunghezza max: **550mm**
Tolerance/Tolleranze: **+/-3mm**
Raw weight/Peso grezzo: **24,90kg/mq**



RIBBED BATT
PIASTRA NERVATA
Item/Articolo: **PN09D**
Thickness/Spessore: **9+2,5mm**
Max width/Larghezza max: **520mm**
Max length/Lunghezza max: **-mm**
Tolerance/Tolleranze: **+/-3mm**
Raw weight/Peso grezzo: **19,42kg/mq**

SLABS

PIASTRE

- Casted slabs
 - ▲ Solid slabs
- Piastre colate
 - ▲ Piastre portacarica piene

Manufacturing technology: **CASTING**

Tecnologia produttiva: **COLAGGIO**



ITEM ARTICOLO	THICKNESS mm SPESSORE mm	DIMENSIONS MISURE
E-0000	from 6 mm to 8 mm <i>da 6 mm a 8 mm</i>	from 500x500 mm to decrease <i>da 500x500 mm a scendere</i>
E-0000	from 9 mm to 15 mm <i>da 9 mm a 15 mm</i>	from 800x600 mm to decrease <i>da 800x600 mm a scendere</i>
E-0000	from 16 mm to 40 mm <i>da 16 mm a 40 mm</i>	from 600x750 mm to decrease <i>da 600x750 mm a scendere</i>

- Casted slabs
 - ▲ Solid slabs not standard
- Piastre colate
 - ▲ Piastre piene fuori standard



Manufacturing technology: **CASTING**

Tecnologia produttiva: **COLAGGIO**

ITEM ARTICOLO	LENGHT LUNG. mm	WIDTH LARG. mm	THICKNESS SPESS. mm	WEIGHT PESO kg	MATERIAL MATERIALE	NOTES NOTE
E-1044	445	350	14	4,6	C95	
E-3006	600	600	17	13,0	C95	
E-3054	235	120	17	1	CM24	
E-4056	600	550	42	28,0	C95	
E-2006	250	250	20	2,5	C93	Sliding - Perforated <i>Strisciante - Forata</i>
E-2007	200	200	20	1,3	C93	Sliding - Perforated <i>Strisciante - Forata</i>
E-2008	200	200	20	1,7	C93	Sliding <i>Strisciante</i>
E-2009	250	200	20	2,1	CM24	Sliding <i>Strisciante</i>
E-3047	800	400	15	10,6	C93	1 lapped surface for glass decoration <i>1 superficie lavorata per decoro vetro</i>
E-3052	600	410	14	6,4	C95	Ribbed - Light bottom with hexagons <i>Rigata - Fondo alleggerito ad esagonali</i>
E-3053	550	375	14	3,8	C95	Ribbed - Light bottom with hexagons <i>Rigata - Fondo alleggerito ad esagonali</i>
E-5809	378	370,7	42	13,6	CM24	Sliding <i>Strisciante</i>
E-5810	378	370	45	13,8	CM24	Sliding - Ribbed <i>Strisciante - Rigata</i>

- Casted slabs
 - ▲ **Perforated slabs**
- *Piastre colate*
 - ▲ *Piastre forate*

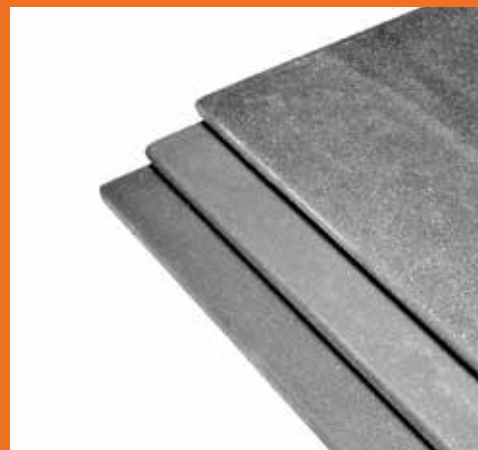


Manufacturing technology: **CASTING**

Tecnologia produttiva: COLAGGIO

ITEM ARTICOLO	LENGHT LUNG. mm	WIDTH LARG. mm	THICKNESS SPESS. mm	WEIGHT PESO kg	MATERIAL MATERIALE	NOTES NOTE
E-2021	490	490	40	17,6	C95	80 holes diameter 21/23mm <i>80 fori diametro 21/23mm</i>
E-3046	334	238	8	1,5	C95	25 holes diameter 20/25mm <i>25 fori diametro 20/25mm</i>
E-1021	450	330	12	3,5	C95	48 holes diameter 17/22mm <i>48 fori diametro 17/22mm</i>
E-5833	680	420	30	18	C95	24 holes diameter 20/25mm <i>24 fori diametro 20/25mm</i>
E-5794	695	495	35	20	C95	123 holes diameter 19/21mm <i>123 fori diametro 19/21mm</i>

- Casted slabs
 - ▲ Silicon Carbide slabs
- Piastre colate
 - ▲ Piastre in Carburo di Silicio



BRAND: Haldenwanger

Our silicon carbide plates have excellent dimensional stability and are especially suitable for fast-firing cycles due to their high thermal conductivity.

They are made of Halsic-R and can be manufactured in dimensions max 800x600 mm and have a thickness of 5 to 8 mm, depending on their size. Halsic-R kiln furniture are completely free of any grain fall.

- recrystallized silicon carbide (RSiC)
- compact SiC matrix with open porosity
- classic ceramic for high-temperature constructions
- large-sized components possible
- reliable bonding of coatings
- application temperature: 1.600 °C (oxidizing) and approx. 2.000 °C (under protective atmosphere)
- resistant against strong acids and alkalis

Le nostre piastre in carburo di silicio sono caratterizzate da una eccellente stabilità dimensionale e, grazie all'ottima conducibilità termica, sono ideali per cicli rapidi.

Sono fabbricate in Halsic -R, possono essere prodotte in dimensioni massime di 800x600mm ed hanno uno spessore che varia da 5 ad 8mm in base alla dimensione della superficie.

- composte da carburo di silicio ricristallizzato (RSiC)
- matrice in SiC compatta ma porosa
- ideali per comporre strutture per alte temperature
- producibili anche in grandi formati
- rivestite con engobbio affidabile e duraturo
- temperature di applicazione: 1.600 °C (in atmosfera ossidante) e circa 2.000 °C (in atmosfera protetta)
- resistente ad acidi ed alcali

- Slabs for single firing
 - ▲ **Perforated flat slabs**
- *Piastre per monocottura*
 - ▲ *Piastre forate piane*



Manufacturing technology: **CASTING**

Tecnologia produttiva: **COLAGGIO**

ITEM ARTICOLO	LENGHT LUNG. mm	WIDTH LARG. mm	THICKNESS SPESS. mm	WEIGHT PESO kg	MATERIAL MATERIALE	NOTES NOTE
G-8008	340	340	10	2,3	C95	
G-8014	535	340	15	4,3	C95	
G-8023	620	440	13	5,5	C95	
G-8114	560	560	12	4,9	C95	
G-8130	360	360	12	2,5	C95	
G-8136	630	605	12	7,6	C95	
G-8191	370	370	12	2,6	C95	
G-8183	360	360	12	2,4	C95	
G-8182	390	390	12	2,8	C95	
G-8110	600	480	12	5,1	C95	
G-8118	435	182,5	9	1,2	C95	
G-8020	500	355	12	3,2	C95	
G-8024	400	250	9	1,7	C95	

- Slabs for single firing
 - ▲ **Perforated ribbed slabs**
- *Piastre per monocottura*
 - ▲ *Piastre forate rigate*



Manufacturing technology: **CASTING**

Tecnologia produttiva: COLAGGIO

ITEM ARTICOLO	LENGHT LUNG. mm	WIDTH LARG. mm	THICKNESS SPESS. mm	WEIGHT PESO kg	MATERIAL MATERIALE	NOTES NOTE
G-8019	600	480	12	4,0	C95	
G-8022	360	360	12	2,1	C95	
G-8068	340	340	10	1,8	C95	
G-8070	470	320	12	2,1	C95	
G-8171	500	355	8/10	4,5	C95	
G-8192	360	250	7/10	1,4	C95	
G-8066	360	340	10	1,85	C95	

SLABS
PIASTRE

- Slabs for single firing
 - ▲ Solid ribbed slabs
- *Piastre per monocottura*
 - ▲ *Piastre rigate*



Manufacturing technology: **CASTING**

Tecnologia produttiva: COLAGGIO

ITEM ARTICOLO	LENGHT LUNG. mm	WIDTH LARG. mm	THICKNESS SPESS. mm	WEIGHT PESO kg	MATERIAL MATERIALE	NOTES NOTE
G-8029	435	223	6/9	1,5	C95	
G-8041	340	340	6,5/9,5	2,0	C95	Crossed ribs <i>Rigature incrociate</i>
G-8043	350	350	6,5/9,5	2,1	C95	Crossed ribs <i>Rigature incrociate</i>
G-8185	340	340	7,5/9	2,0	C95	1 flat surface <i>1 superficie piana</i>

KILN & CARS STRUCTURALS

DOTAZIONI PER FORNI E CARRI

La dotazione refrattaria completa per la
costruzione di volte, rivestimenti e carri forno.

*The full range of refractory structurals for kiln roof,
linings and kiln cars building.*

Kiln roof structurals
Strutture per volta forno

Kiln car equipments
Elementi per carri forno

Burners, roller blocks & more
Bruciatori, passerulli ed altro



■ Kiln roof structurals

▲ Roof plates

■ Strutture per volta forno

▲ Piastre di volta

Manufacturing technology: **EXTRUSION**

Tecnologia produttiva: **TRAFILATURA**



ROOF SLAB 371 (PV)
PIASTRA DI VOLTA 371 (PV)
 Item/Articolo: **PVSTA**
 Thickness/Spessore: **30mm**
 Max width/Larghezza max: **371mm**
 Max lenght/Lunghezza max: **465mm**
 Tolerance/Tolleranze: **+/-2mm**
 Raw weight/Peso grezzo: **10,43kg/m**



ROOF SLAB 380 (PV)
PIASTRA DI VOLTA 380 (PV)
 Item/Articolo: **PVSTA**
 Thickness/Spessore: **30mm**
 Max width/Larghezza max: **380mm**
 Max lenght/Lunghezza max: **465mm**
 Tolerance/Tolleranze: **+/-2mm**
 Raw weight/Peso grezzo: **10,61kg/m**



ROOF SLAB 396 (PV)
PIASTRA DI VOLTA 396 (PV)
 Item/Articolo: **PVSTA**
 Thickness/Spessore: **30mm**
 Max width/Larghezza max: **396mm**
 Max lenght/Lunghezza max: **465mm**
 Tolerance/Tolleranze: **+/-2mm**
 Raw weight/Peso grezzo: **11,06kg/m**



ROOF SLAB 470 (PV)
PIASTRA DI VOLTA 470 (PV)
 Item/Articolo: **PVSTA**
 Thickness/Spessore: **30mm**
 Max width/Larghezza max: **470mm**
 Max lenght/Lunghezza max: **465mm**
 Tolerance/Tolleranze: **+/-2mm**
 Raw weight/Peso grezzo: **12,66kg/m**



ROOF SLAB 470 (VS2)
PIASTRA DI VOLTA 470 (VS2)
 Item/Articolo: **PVEMA**
 Thickness/Spessore: **32mm**
 Max width/Larghezza max: **470mm**
 Max lenght/Lunghezza max: **360mm**
 Tolerance/Tolleranze: **+/-2mm**
 Raw weight/Peso grezzo: **13,15kg/m**



TAPPED ROOF SLAB (M1)
PIASTRA DI VOLTA MASCHIATA (M1)
 Item/Articolo: **PV1MA**
 Thickness/Spessore: **25mm**
 Max width/Larghezza max: **360mm**
 Max lenght/Lunghezza max: **500mm**
 Tolerance/Tolleranze: **+/-3mm**
 Raw weight/Peso grezzo: **9,80kg/m**



TAPPED ROOF SLAB (M2)
PIASTRA DI VOLTA MASCHIATA (M2)
 Item/Articolo: **PV2MA**
 Thickness/Spessore: **25mm**
 Max width/Larghezza max: **410mm**
 Max lenght/Lunghezza max: **500mm**
 Tolerance/Tolleranze: **+/-3mm**
 Raw weight/Peso grezzo: **11,20kg/m**



TAPPED ROOF SLAB (M3)
PIASTRA DI VOLTA MASCHIATA (M3)
 Item/Articolo: **PV3MA**
 Thickness/Spessore: **25mm**
 Max width/Larghezza max: **440mm**
 Max lenght/Lunghezza max: **500mm**
 Tolerance/Tolleranze: **+/-3mm**
 Raw weight/Peso grezzo: **12,00kg/m**



TAPPED ROOF SLAB (M4)
PIASTRA DI VOLTA MASCHIATA (M4)
 Item/Articolo: **PV4MA**
 Thickness/Spessore: **38mm**
 Max width/Larghezza max: **375mm**
 Max lenght/Lunghezza max: **1000mm**
 Tolerance/Tolleranze: **+/-3mm**
 Raw weight/Peso grezzo: **16,90kg/m**

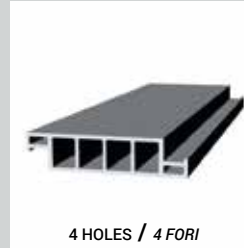


MIDDLE ROOF SIDE SLAB (L5)
PIASTRA DI VOLTA INTERMEDIA LATERALE (L5)
 Item/Articolo: **PV5IL**
 Thickness/Spessore: **80mm**
 Max width/Larghezza max: **405mm**
 Max lenght/Lunghezza max: **1100mm**
 Tolerance/Tolleranze: **+/-1mm**
 Raw weight/Peso grezzo: **22,54kg/m**



MIDDLE ROOF CENTRAL SLAB (C5)
PIASTRA DI VOLTA INTERMEDIA CENTRALE(C5)
 Item/Articolo: **PV5IC**
 Thickness/Spessore: **80mm**
 Max width/Larghezza max: **405mm**
 Max length/Lunghezza max: **1100mm**
 Tolerance/Tolleranze: **+/-2mm**
 Raw weight/Peso grezzo: **22,56kg/m**

5 HOLES / 5 FORI



MIDDLE ROOF CENTRAL SLAB (C4)
PIASTRA DI VOLTA INTERMEDIA CENTRALE(C4)
 Item/Articolo: **PV4IC**
 Thickness/Spessore: **80mm**
 Max width/Larghezza max: **350mm**
 Max length/Lunghezza max: **1100mm**
 Tolerance/Tolleranze: **+/-2mm**
 Raw weight/Peso grezzo: **18,60kg/m**

4 HOLES / 4 FORI



MIDDLE ROOF CENTRAL SLAB (C3)
PIASTRA DI VOLTA INTERMEDIA CENTRALE(C3)
 Item/Articolo: **PV3IC**
 Thickness/Spessore: **80mm**
 Max width/Larghezza max: **300mm**
 Max length/Lunghezza max: **1100mm**
 Tolerance/Tolleranze: **+/-2mm**
 Raw weight/Peso grezzo: **15,36kg/m**

4 HOLES / 4 FORI



MIDDLE ROOF DOUBLE SLAB
PIASTRA DOPPIA PER VOLTA INTERMEDIA
 Item/Articolo: **PVIDP**
 Thickness/Spessore: **105mm**
 Max width/Larghezza max: **360mm**
 Max length/Lunghezza max: **600mm**
 Tolerance/Tolleranze: **+/-3mm**
 Raw weight/Peso grezzo: **43,00kg/m**



MIDDLE ROOF TAPPED DOUBLE SLAB
PIASTRA DI VOLTA INTERMEDIA DOPPIA MASCHIATA
 Item/Articolo: **PVIDM**
 Thickness/Spessore: **78mm**
 Max width/Larghezza max: **411mm**
 Max length/Lunghezza max: **800mm**
 Tolerance/Tolleranze: **+/-3mm**
 Raw weight/Peso grezzo: **29,10kg/m**



STACK DUMPER BATT
PIASTRA SERRANDA FUMI
 Item/Articolo: **SF360**
 Thickness/Spessore: **50mm**
 Max width/Larghezza max: **360mm**
 Max length/Lunghezza max: **800mm**
 Tolerance/Tolleranze: **+/-2mm**
 Raw weight/Peso grezzo: **11,50kg/m**



TAPPED ROOF SLAB (M2)
PIASTRA DI VOLTA MASCHIATA (M2)
 Item/Articolo: **PV5MA**
 Thickness/Spessore: **25mm**
 Max width/Larghezza max: **600mm**
 Max length/Lunghezza max: **500mm**
 Tolerance/Tolleranze: **+/-3mm**
 Raw weight/Peso grezzo: **14,40kg/m**



STACK DUMPER BATT (SF)
PIASTRA SERRANDA FUMI (SF)
 Item/Articolo: **SF445**
 Thickness/Spessore: **50mm**
 Max width/Larghezza max: **445mm**
 Max length/Lunghezza max: **500mm**
 Tolerance/Tolleranze: **+/-3mm**
 Raw weight/Peso grezzo: **15,80kg/m**



STACK DUMPER BATT (SF)
PIASTRA SERRANDA FUMI (SF)
 Item/Articolo: **SF260**
 Thickness/Spessore: **49mm**
 Max width/Larghezza max: **260mm**
 Max length/Lunghezza max: **280mm**
 Tolerance/Tolleranze: **+/-3mm**
 Raw weight/Peso grezzo: **12,00kg/m**

- Kiln roof structurals
 - ▲ Roof supports & rails
- Strutture per volta forno
 - ▲ Supporti e guide di volta

Manufacturing technology: **EXTRUSION**

Tecnologia produttiva: **TRAFILATURA**



HANGING BLOCK (SP01)
SUPPORTO PIASTRA CON GUIDA (SP01)
 Item/Articolo: **AV01S**
 Height/Altezza: **225mm**
 Width/Larghezza: -
 Max lenght/Lunghezza max: **120mm**
 Tolerance/Tolleranze: **+/-2mm**
 Raw weight/Peso grezzo: **16,40kg/m**



HANGING BLOCK (SP02)
SUPPORTO PIASTRA CON GUIDA (SP02)
 Item/Articolo: **AV02S**
 Height/Altezza: **225mm**
 Width/Larghezza: -
 Max lenght/Lunghezza max: **120mm**
 Tolerance/Tolleranze: **+/-2mm**
 Raw weight/Peso grezzo: **16,30kg/m**



HANGING BLOCK (SP03)
SUPPORTO PIASTRA CON GUIDA (SP03)
 Item/Articolo: **AV03S**
 Height/Altezza: **160mm**
 Width/Larghezza: -
 Max lenght/Lunghezza max: **120mm**
 Tolerance/Tolleranze: **+/-2mm**
 Raw weight/Peso grezzo: **12,00kg/m**



ROOF DOUBLE HANGING BLOCK (SP04)
DISTANZIALE PER VOLTA CON GUIDA (SP04)
 Item/Articolo: **AV04S**
 Height/Altezza: **190mm**
 Width/Larghezza: -
 Max lenght/Lunghezza max: **120mm**
 Tolerance/Tolleranze: **+/-2mm**
 Raw weight/Peso grezzo: **15,40kg/m**



HANGING RAIL (GD01)
PIASTRA CON GUIDA (GD01)
 Item/Articolo: **AV01G**
 Height/Altezza: -
 Max width/Larghezza max: **210mm**
 Max lenght/Lunghezza max: **1000mm**
 Tolerance/Tolleranze: **+/-2mm**
 Raw weight/Peso grezzo: **8,80kg/m**



HANGING RAIL (GD02)
PIASTRA CON GUIDA (GD02)
 Item/Articolo: **AV02G**
 Height/Altezza: -
 Max width/Larghezza max: **210mm**
 Max lenght/Lunghezza max: **1000mm**
 Tolerance/Tolleranze: **+/-2mm**
 Raw weight/Peso grezzo: **8,80kg/m**



CUTTED WING HANGING RAIL (GD03)
PIASTRA CON GUIDA CON ALA TAGLIATA (GD03)
 Item/Articolo: **AV03G**
 Height/Altezza: -
 Max width/Larghezza max: **179mm**
 Max lenght/Lunghezza max: **1000mm**
 Tolerance/Tolleranze: **+/-2mm**
 Raw weight/Peso grezzo: **7,95kg/m**



CORNER HANGING RAIL (GD04)
PIASTRA CON GUIDA AD ANGOLO (GD04)
 Item/Articolo: **AV04G**
 Height/Altezza: -
 Max width/Larghezza max: **143mm**
 Max lenght/Lunghezza max: **1000mm**
 Tolerance/Tolleranze: **+/-2mm**
 Raw weight/Peso grezzo: **7,30kg/m**



CUTTED WING CORNER HANGING RAIL (GD05)
PIASTRA CON GUIDA AD ANGOLO CON ALA TAGLIATA (GD05)
 Item/Articolo: **AV05G**
 Height/Altezza: -
 Max width/Larghezza max: **143mm**
 Max lenght/Lunghezza max: **1000mm**
 Tolerance/Tolleranze: **+/-2mm**
 Raw weight/Peso grezzo: **7,30kg/m**



HANGING BLOCK (SP05)
SUPPORTO PIASTRA CON GUIDA (SP05)
 Item/Articolo: **AV05S**
 Height/Altezza: **155mm**
 Width/Larghezza: -
 Max lenght/Lunghezza max: **120mm**
 Tolerance/Tolleranze: **+/-3mm**
 Raw weight/Peso grezzo: **12,50kg/m**



TEGOLO B&T

TEGOLO B&T

Item/Articolo: **AV01T**

Height/Altezza: **115mm**

Width/Larghezza: -

Max length/Lunghezza max: **600mm**

Tolerance/Tolleranze: **+/-3mm**

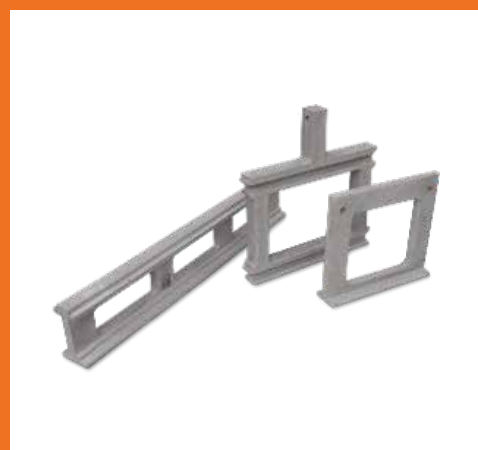
Raw weight/Peso grezzo: **12,50kg/m**

■ Kiln roof structurals

▲ Roof beams

■ Strutture per volta forno

▲ Travetti di volta e portamuffola



Manufacturing technology: **CASTING**

Tecnologia produttiva: **COLAGGIO**

ITEM ARTICOLO	LENGHT LUNG. mm	WIDTH LARG. mm	HEIGHT ALT. mm	WEIGHT PESO kg	MATERIAL MATERIALE	NOTES NOTE
D-0024	283	20/60	250	1,8	C93	2 fixing holes diameter 14mm 2 fori diametro 14mm per fissaggio
D-0026	283	20/60	360	3,3	CM24	2 fixing holes diameter 14mm 2 fori diametro 14mm per fissaggio
D-0087	600	20/60	120	5,5	CM24	
D-0098	600	20/60	120	5,2	CM24	5 holes diameter 40/30mm 5 fori diametro 40/30mm
D-0660	750	20/70	130	5,6	CM24	
D-0661	750	20/70	130	5,6	CM24	
D-0663	350	10/40	380	3,3	C93	
D-0083	257	110/170	195	10,5	CM24	
D-0084	257	110/140	195	10	CM24	

- Kiln roof structurals
 - ▲ Roof hooks
- Strutture per volta forno
 - ▲ Ganci e sostegni di volta



Manufacturing technology: **CASTING**

Tecnologia produttiva: **COLAGGIO**

ITEM ARTICOLO	WIDTH LARG. mm	DEPTH PROF. mm	HEIGHT ALT. mm	WEIGHT PESO kg	MATERIAL MATERIALE	NOTES NOTE
D-0565	40/80	60	410	2,4	C93	With connection hole diameter 15mm Con foro diametro 15mm per aggancio
D-0595	104	100	232	1,6	CM24	With connection hole diameter 15mm Con foro diametro 15mm per aggancio
D-0596	104	100	210	1,6	CM24	With connection hole diameter 15mm Con foro diametro 15mm per aggancio
D-0593	116	100	232	2,4	CM24	With connection hole diameter 15mm Con foro diametro 15mm per aggancio
D-0597	126	70	360	2,5	CM24	With connection hole diameter 15mm Con foro diametro 15mm per aggancio
D-9712	75/28	-	310	0,5	CM24	With connection hole diameter 10mm Con foro diametro 10mm per aggancio
D-9718	70/38	-	400	0,95	CM24	With connection hole diameter 6,5mm Con foro diametro 6,5mm per aggancio

- Kiln car equipments
 - ▲ Caps for beams
- Elementi per carri forno
 - ▲ Capitelli portabarre



Manufacturing technology: **CASTING**

Tecnologia produttiva: **COLAGGIO**

ITEM ARTICOLO	LENGHT LUNG. mm	WIDTH LARG. mm	HEIGHT ALT. mm	WEIGHT PESO kg	MATERIAL MATERIALE	NOTES NOTE
F-5560	-	Ø 114	30/60	0,7	CM24	For columns diameter 50mm Per colonne diametro 50mm
F-5561	160	100	14,5/40	1,1	CM24	Beams support 40mm Portabarre 40mm
F-5562	100	100	27/40	0,7	CM24	Beams support 50mm Portabarre 50mm
F-5565	105	105	27/42	0,9	CM24	Beams support 45mm Portabarre 45mm
F-5569	-	Ø 120	33/45	1,0	CM24	For columns diameter 80mm - Beams support 50mm Per colonne diametro 80mm - Portabarre 50mm
F-5576	85	85	125	0,7	CM24	Beams support 50mm Portabarre 50mm
F-5580	100	100	27/29	0,7	CM24	Beams support 50mm - Hexagonal column 90x120mm Portabarre 50mm - Colonna esagonale 90x120mm
F-5581	100	100	27/29	0,7	CM24	Beams support 60mm - Hexagonal column 90x120mm Portabarre 60mm - Colonna esagonale 90x120mm
F-5582	100	100	27/29	0,7	CM24	Beams support 50mm - Hexagonal column 100x120mm Portabarre 50mm - Colonna esagonale 100x120mm
F-5583	120	120	35/50	1,6	CM24	Beams support 50mm Portabarre 50mm
F-5585	100	100	27/29	0,8	CM24	Beams support 40mm - Hexagonal column 90x120mm Portabarre 40mm - Colonna esagonale 90x120mm
F-5587	105	105	45/105	1,3	CM24	Beams support 50mm Portabarre 50mm
F-5538	-	Ø 120	23/35	0,85	CM24	For columns diameter 80mm Per colonne diametro 80mm
F-5549	-	Ø 120	33/45	1,0	CM24	For columns diameter 70mm - Beams support 50mm Per colonne diametro 70mm - Portabarre 50mm
F-5591	135	100	27/39	0,9	CM24	Beams support 50mm - Hexagonal column - Double Portabarre 50mm - Colonna esagonale - Doppio
F-5592	100	100	27/42	0,9	CM24	Beams support 50mm - Hollow cross Portabarre 50mm - Cava trasversale
F-5593	105	105	36/56	1,0	CM24	Beams support 40mm - inset 45x45 Portabarre 40mm - Incasso 45x45
F-5594	105	105	36/56	1,0	CM24	Beams support 60mm - inset 45x45 Portabarre 60mm - Incasso 45x45

ITEM ARTICOLO	LENGHT LUNG. mm	WIDTH LARG. mm	HEIGHT ALT. mm	WEIGHT PESO kg	MATERIAL MATERIALE	NOTES NOTE
F-5595	113	95	35/65	1,0	CM24	Beams support 50mm <i>Portabarre 50mm</i>
F-5673	-	Ø 136	24,5/39	1,3	CM24	For columns diameter 100mm <i>Per colonne diametro 100mm</i>
F-5674	-	Ø 115	22/39	1,0	CM24	For columns diameter 70mm <i>Per colonne diametro 70mm</i>
F-5679	100	100	27/68	0,8	CM24	Beams support 50mm <i>Portabarre 50mm</i>
F-5680	-	Ø 112	16/40	0,6	CM24	For columns diameter 70mm <i>Per colonne diametro 70mm</i>
F-5681	-	Ø 112	17/54	0,7	CM24	For columns diameter 70mm <i>Per colonne diametro 70mm</i>
F-5596	105	105	25/55	1,1	CM24	Beams support 50mm <i>Portabarre 50mm</i>
F-5550	105	105	27/42	0,9	CM24	Beams support 50mm <i>Portabarre 50mm</i>
F-5571	100	100	27/42	0,8	CM24	Beams support 60mm <i>Portabarre 60mm</i>
F-5564	100	100	27/42	0,7	CM24	Beams support 70mm <i>Portabarre 70mm</i>
F-5575	120	120	27/42	1,2	CM24	Beams support 50mm <i>Portabarre 50mm</i>
F-5682	100	100	27,5/42	0,8	CM24	Beams support 40mm <i>Portabarre 40mm</i>
F-5683	160	100	27,5/42	1,3	CM24	Beams support 40mm <i>Portabarre 40mm</i>
F-5684	105	105	22,5/55	1,1	CM24	Beams support 50mm <i>Portabarre 50mm</i>
F-5685	102	102	25/38	0,8	CM24	Beams support 60mm <i>Portabarre 60mm</i>
F-5686	102	102	25/38	0,9	CM24	Beams support 50mm <i>Portabarre 50mm</i>
F-5687	105	105	45/65	1,3	CM24	Beams support 50mm <i>Portabarre 50mm</i>
F-7850	160	100	27/39	1,1	CM24	Beams support 50mm - Double <i>Portabarre 50mm - Doppio</i>
F-5597	113	95	35/65	1,0	CM24	Beams support 50mm <i>Portabarre 50mm</i>
F-5535	125	125	30/40	1,3	CM24	Beams support 60mm <i>Portabarre 60mm</i>
F-5573	145	128	40/55	1,4	CM24	Beams support 50mm <i>Portabarre 50mm</i>

- Kiln car equipments
 - ▲ Silicon Carbide beams
- Elementi per carri forno
 - ▲ Barre in Carburo di Silicio



BRAND: Haldenwanger

Our silicon carbide beams are produced in Halsic-I (silicon-infiltrated reaction-bonded silicon carbide). They are used for single and multilayered firing of heavy ceramic components up to a temperature of 1.350°C (e.g. sanitary fixtures, high-tension insulators, bricks, etc.) and can be produced in different cross-sections from 20mm to 60mm and up to a length of 3.500 mm.

- silicon-infiltrated reaction-bonded silicon carbide (SiSiC)
- reaction-bonded SiC matrix, free of pores, with residual metallic silicon
- high-temperature ceramic for highest mechanical loads
- excellent good oxidation resistance
- large-sized components possible
- application temperature up to 1.350 °C
- corrosion resistant against strong acids and alkalis

Le nostre barre in carburo di silicio sono prodotte in Halsic-I (carburo di silicio infiltrato con silicio). Sono ideali per costruire strutture portanti che sorreggono pezzi ceramici pesanti durante la cottura fino a 1.350°C (ad esempio sanitari, isolatori ad alta tensione, mattoni, ecc.) e possono essere prodotte in sezioni di diverse misure, da 20 a 60mm di lato e fino ad una lunghezza di 3.500mm.

- carburo di silicio infiltrato con silicio (SiSiC)
- matrice in carburo di silicio non poroso con silicio metallico residuo
- ottima resistenza meccanica ad alte temperature
- eccellente resistenza all'ossidazione
- realizzabili in grandi formati
- temperatura di applicazione fino a 1350°C
- resistenti alla corrosione di acidi ed alcali

- Kiln car equipments
 - ▲ **Connectors for columns**
- *Elementi per carri forno*
 - ▲ *Connettori per colonne*



Manufacturing technology: **CASTING**

Tecnologia produttiva: **COLAGGIO**

ITEM ARTICOLO	LENGHT LUNG. mm	WIDTH LARG. mm	HEIGHT ALT. mm	WEIGHT PESO kg	MATERIAL MATERIALE	NOTES NOTE
F-0205	122	122	180/260	4,3	CM24	For columns 122x122 - Beams support 50mm <i>Per colonne 122x122 - Portabarre 50mm</i>
F-0206	105	105	180/260	3,2	CM24	For columns 105x105 - Beams support 50mm <i>Per colonne 105x105 - Portabarre 50mm</i>
F-0211	105	105	156/256	3,3	CM24	For columns 105x105 - Beams support 50mm <i>Per colonne 105x105 - Portabarre 50mm</i>
F-0216	105	105	125/265	3,0	CM24	For columns 105x105 - Beams support 50mm <i>Per colonne 105x105 - Portabarre 50mm</i>
F-0204	120	120	150/270	4,5	CM24	For columns 122x122 - Beams support 50mm <i>Per colonne 122x122 - Portabarre 50mm</i>
F-0201	105	105	156/256	3,0	CM24	For columns 105x105 - Beams support 50mm <i>Per colonne 105x105 - Portabarre 50mm</i>
F-0229	124	124	170/290	4,5	CM24	For columns 122x122 - Beams support 50mm <i>Per colonne 122x122 - Portabarre 50mm</i>
F-5536	124	124	180/310	6,2	CM24	For columns 122x122 - Beams support 60mm <i>Per colonne 122x122 - Portabarre 60mm</i>

- Kiln car equipments
 - ▲ Bases for columns
- Elementi per carri forno
 - ▲ Basi per colonne



Manufacturing technology: **CASTING**

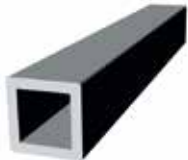
Tecnologia produttiva: **COLAGGIO**

ITEM ARTICOLO	LENGHT LUNG. mm	WIDTH LARG. mm	HEIGHT ALT. mm	WEIGHT PESO kg	MATERIAL MATERIALE	NOTES NOTE
F-5579	100	100	25/29	0,6	CM24	For hexagonal columns 90x120mm <i>Per colonne esagonali 90x120mm</i>
F-5670	-	Ø 191	38,5	2,3	CM24	For round columns diameter 120mm <i>Per colonne rotonde diametro 120mm</i>
F-5671	153	127	39	1,4	CM24	For round columns diameter 90mm <i>Per colonne rotonde diametro 90mm</i>
F-5672	-	Ø 100	38	0,7	CM24	For round columns diameter 90mm <i>Per colonne rotonde diametro 90mm</i>
F-5860	250	250	180	8,5	CM24	For square columns 105x105mm <i>Per colonne quadre 105x105mm</i>
F-5857	150	150	170	4,0	CM24	For square columns 80x80mm <i>Per colonne quadre 80x80mm</i>
F-5862	245	245	128	7,6	CM24	For square columns 105x105mm <i>Per colonne quadre 105x105mm</i>
F-5863	260	260	128	8,0	CM24	For square columns 120x120mm <i>Per colonne quadre 120x120mm</i>
F-5566	163	163	25/29	1,55	CM24	For square columns 90x90mm <i>Per colonne quadre 90x90mm</i>

- Kiln car equipments
 - ▲ Extruded columns
- Elementi per carri forno
 - ▲ Colonne trafilate

Manufacturing technology: **EXTRUSION**

Tecnologia produttiva: **TRAFILATURA**



SQUARE COLUMN (CQ01)
COLONNA QUADRA (CQ01)
 Item/Articolo: **CQ04C**
 Height/Altezza: **70mm**
 Width/Larghezza: **70mm**
 Max lenght/Lunghezza max: **500mm**
 Tolerance/Tolleranze: **+/-2mm**
 Raw weight/Peso grezzo: **4,90kg/m**



SQUARE COLUMN WITH CUT (CP01)
COLONNA QUADRA ASOLATA (CP01)
 Item/Articolo: **CQ22G**
 Height/Altezza: **105mm**
 Width/Larghezza: **105mm**
 Max lenght/Lunghezza max: **1350mm**
 Tolerance/Tolleranze: **+/-1mm**
 Raw weight/Peso grezzo: **18,00kg/m**



HEXAGONAL COLUMN (CE01)
COLONNA ESAGONALE (CE01)
 Item/Articolo: **CE07A**
 Diagonal1/Diagonale1: **120mm**
 Diagonal2/Diagonale2: **100mm**
 Max lenght/Lunghezza max: **1000mm**
 Tolerance/Tolleranze: **+/-1mm**
 Raw weight/Peso grezzo: **10,30kg/m**



ROUND COLUMN (CT01)
COLONNA TONDA (CT01)
 Item/Articolo: **CT13A**
 Diameter/Diametro: **50mm**
 Max lenght/Lunghezza max: **500mm**
 Tolerance/Tolleranze: **+/-2mm**
 Raw weight/Peso grezzo: **3,50kg/m**



ROUND COLUMN (CT04)
COLONNA TONDA (CT04)
 Item/Articolo: **CT15C**
 Diameter/Diametro: **77mm**
 Max lenght/Lunghezza max: **750mm**
 Tolerance/Tolleranze: **+/-2mm**
 Raw weight/Peso grezzo: **7,30kg/m**



ROUND COLUMN (CT02)
COLONNA TONDA (CT02)
 Item/Articolo: **CT14B**
 Diameter/Diametro: **55mm**
 Max lenght/Lunghezza max: **500mm**
 Tolerance/Tolleranze: **+/-2mm**
 Raw weight/Peso grezzo: **4,30kg/m**



RECTANGULAR COLUMN (CRQ01)
COLONNA RETTANGOLARE (CR01)
 Item/Articolo: **CR24A**
 Height/Altezza: **40mm**
 Width/Larghezza: **75mm**
 Max lenght/Lunghezza max: **500mm**
 Tolerance/Tolleranze: **+/-2mm**
 Raw weight/Peso grezzo: **3,90kg/m**



HEXAGONAL COLUMN (CE02)
COLONNA ESAGONALE (CE02)
 Item/Articolo: **CE07B**
 Diagonal1/Diagonale1: **100mm**
 Diagonal2/Diagonale2: **105mm**
 Max lenght/Lunghezza max: **1000mm**
 Tolerance/Tolleranze: **+/-2mm**
 Raw weight/Peso grezzo: **10,00kg/m**



SQUARE COLUMN (CQ02)
COLONNA QUADRA (CQ02)
 Item/Articolo: **CQ05G**
 Height/Altezza: **105mm**
 Width/Larghezza: **105mm**
 Max lenght/Lunghezza max: **1350mm**
 Tolerance/Tolleranze: **+/-2mm**
 Raw weight/Peso grezzo: **15,80kg/m**



SQUARE COLUMN (CQ03)
COLONNA QUADRA (CQ03)
 Item/Articolo: **CQ21J**
 Height/Altezza: **124mm**
 Width/Larghezza: **124mm**
 Max lenght/Lunghezza max: **1100mm**
 Tolerance/Tolleranze: **+/-2mm**
 Raw weight/Peso grezzo: **26,00kg/m**



OCTAGONAL COLUMN (CO01)
COLONNA OTTAGONALE (CO01)
 Item/Articolo: **C819B**
 Diagonal1/Diagonale1: **105mm**
 Diagonal2/Diagonale2: **105mm**
 Max lenght/Lunghezza max: **1000mm**
 Tolerance/Tolleranze: **+/-2mm**
 Raw weight/Peso grezzo: **14,10kg/m**



ROUND COLUMN (CT05)
COLONNA TONDA (CT05)
 Item/Articolo: **CT20G**
 Diameter/Diametro: **175mm**
 Max lenght/Lunghezza max: **1050mm**
 Tolerance/Tolleranze: **+/-2mm**
 Raw weight/Peso grezzo: **24,00kg/m**



SQUARE COLUMN (CQ04)
COLONNA QUADRA (CQ04)
 Item/Articolo: **CQ04D**
 Height/Altezza: **76mm**
 Width/Larghezza: **76mm**
 Max lenght/Lunghezza max: **500mm**
 Tolerance/Tolleranze: **+/-2mm**
 Raw weight/Peso grezzo: **6,60kg/m**



SQUARE COLUMN (CQ05)
COLONNA QUADRA (CQ05)
 Item/Articolo: **CQ04F**
 Height/Altezza: **100mm**
 Width/Larghezza: **100mm**
 Max lenght/Lunghezza max: **500mm**
 Tolerance/Tolleranze: **+/-2mm**
 Raw weight/Peso grezzo: **14,80kg/m**



ROUND COLUMN (CT06)
COLONNA TONDA (CT06)
 Item/Articolo: **CT18F**
 Diameter/Diametro: **102mm**
 Max lenght/Lunghezza max: **1000mm**
 Tolerance/Tolleranze: **+/-2mm**
 Raw weight/Peso grezzo: **11,50kg/m**



SQUARE COLUMN (CQ06)
COLONNA QUADRA (CQ06)
 Item/Articolo: **CQ01A**
 Height/Altezza: **50mm**
 Width/Larghezza: **50mm**
 Max lenght/Lunghezza max: **500mm**
 Tolerance/Tolleranze: **+/-2mm**
 Raw weight/Peso grezzo: **2,71kg/m**



SQUARE COLUMN (CQ08)
COLONNA QUADRA (CQ08)
 Item/Articolo: **CQ12K**
 Height/Altezza: **136mm**
 Width/Larghezza: **136mm**
 Max lenght/Lunghezza max: **1350mm**
 Tolerance/Tolleranze: **+/-2mm**
 Raw weight/Peso grezzo: **23,40kg/m**



SQUARE COLUMN (CQ09)
COLONNA QUADRA (CQ09)
 Item/Articolo: **CQ10J**
 Height/Altezza: **124mm**
 Width/Larghezza: **124mm**
 Max lenght/Lunghezza max: **1100mm**
 Tolerance/Tolleranze: **+/-2mm**
 Raw weight/Peso grezzo: **12,90kg/m**



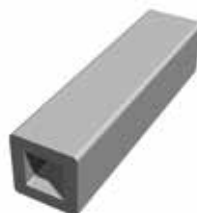
ROUND COLUMN
COLONNA TONDA
 Item/Articolo: **CT17D**
 Diameter/Diametro: **80mm**
 Max lenght/Lunghezza max: **750mm**
 Tolerance/Tolleranze: **+/-2mm**
 Raw weight/Peso grezzo: **6,25kg/m**



OCTAGONAL COLUMN
COLONNA OTTAGONALE
 Item/Articolo: **C804A**
 Diagonal1/Diagonale1: **93mm**
 Diagonal2/Diagonale2: **93mm**
 Max lenght/Lunghezza max: **500mm**
 Tolerance/Tolleranze: **+/-2mm**
 Raw weight/Peso grezzo: **11,00kg/m**



SQUARE COLUMN (CQ01)
COLONNA QUADRA (CQ01)
 Item/Articolo: **CQ02B**
 Height/Altezza: **60mm**
 Width/Larghezza: **60mm**
 Max lenght/Lunghezza max: **700mm**
 Tolerance/Tolleranze: **+/-2mm**
 Raw weight/Peso grezzo: **4,10kg/m**



COLUMN
COLONNA
 Item/Articolo: **CQ10H**
 Height/Altezza: **122mm**
 Width/Larghezza: **122mm**
 Max lenght/Lunghezza max: **1300mm**
 Tolerance/Tolleranze: **+/-2mm**
 Raw weight/Peso grezzo: **19,70kg/m**



SQUARE COLUMN
COLONNA QUADRA
Item/Articolo: **CQ21F**
Height/Altezza: **100mm**
Width/Larghezza: **100mm**
Max lenght/Lunghezza max: **1100mm**
Tolerance/Tolleranze: **+/-2mm**
Raw weight/Peso grezzo: **13,30kg/m**



COLUMN
COLONNA
Item/Articolo: **CQ04E**
Height/Altezza: **90mm**
Width/Larghezza: **90mm**
Max lenght/Lunghezza max: **270mm**
Tolerance/Tolleranze: **+/-3mm**
Raw weight/Peso grezzo: **11,10kg/m**



OVAL COLUMN
COLONNA OVALE
Item/Articolo: **CU23A**
Height/Altezza: **100mm**
Width/Larghezza: **150mm**
Max lenght/Lunghezza max: **500mm**
Tolerance/Tolleranze: **+/-3mm**
Raw weight/Peso grezzo: **17,00kg/m**



COLUMN
COLONNA
Item/Articolo: **CQ08G**
Height/Altezza: **105mm**
Width/Larghezza: **105mm**
Max lenght/Lunghezza max: **1100mm**
Tolerance/Tolleranze: **+/-3mm**
Raw weight/Peso grezzo: **15,74kg/m**

- Kiln car equipments
 - ▲ Casted columns
- Elementi per carri forno
 - ▲ Colonne colate



Manufacturing technology: **CASTING**
 Tecnologia produttiva: **COLAGGIO**

ITEM ARTICOLO	LENGHT LUNG. mm	WIDTH LARG. mm	HEIGHT ALT. mm	WEIGHT PESO kg	MATERIAL MATERIALE	NOTES NOTE
F-4650	195	80	400	5,8	CM24	
F-4652	80	120	230	3,0	CM24	Rectangular - Perforated <i>Rettangolare - Forata</i>
F-5531	200	50/130	180	4,6	CM24	Beams support <i>Portabarre</i>
F-5544	115	115	501	7,0	CM24	With teeth 5+5 supports <i>Dentata 5+5 appoggi</i>
F-5545	75	115	501	5,8	CM24	With teeth 5+5 supports - 1 flat surface <i>Dentata 5 appoggi - 1 parete liscia</i>
F-4655	80	120	120	1,3	CM24	Rectangular - Perforated <i>Rettangolare - Forata</i>
F-4656	-	Ø80/50	665	4,2	CM24	Perforated <i>Forata</i>
F-4657	126/190	114	394	6,5	CM24	With teeth 3 supports <i>Dentata 3 appoggi</i>
F-5539	120	100	143	1,8	CM24	Hexagonal <i>Esagonale</i>
F-6000	105	105	510	6,8	CM24	Square - Beams support <i>Quadra - Portabarre</i>

- Kiln car equipments
 - ▲ Car profiles
- Elementi per carri forno
 - ▲ Cordoli carrello

Manufacturing technology: **EXTRUSION**

Tecnologia produttiva: **TRAFILATURA**



MALE BLOCK FOR KILN CAR (BC1)
BLOCCO CARRO MASCHIO (BC1)
 Item/Articolo: **BC01M**
 Height/Altezza: **220mm**
 Width/Larghezza: **143mm**
 Max lenght/Lunghezza max: **350mm**
 Tolerance/Tolleranze: **+/-2mm**
 Raw weight/Peso grezzo: **28,00kg/m**



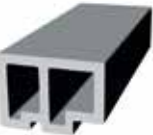
FEMALE BLOCK FOR KILN CAR (BC1)
BLOCCO CARRO FEMMINA (BC1)
 Item/Articolo: **BC01F**
 Height/Altezza: **220mm**
 Width/Larghezza: **143mm**
 Max lenght/Lunghezza max: **350mm**
 Tolerance/Tolleranze: **+/-2mm**
 Raw weight/Peso grezzo: **30,60kg/m**



COMPLETE BLOCK FOR KILN CAR (BC1)
BLOCCO CARRO INTERO (BC1)
 Item/Articolo: **BC01U**
 Height/Altezza: **220mm**
 Width/Larghezza: **143mm**
 Max lenght/Lunghezza max: **350mm**
 Tolerance/Tolleranze: **+/-2mm**
 Raw weight/Peso grezzo: **33,50kg/m**



SINGLE BLOCK FOR KILN CAR (BC2)
BLOCCO CARRO (BC2)
 Item/Articolo: **BC02U**
 Height/Altezza: **276mm**
 Width/Larghezza: **220mm**
 Max lenght/Lunghezza max: **450mm**
 Tolerance/Tolleranze: **+/-2mm**
 Raw weight/Peso grezzo: **35,90kg/m**



TOP BLOCK FOR KILN CAR (BC3)
BLOCCO CARRO SUPERIORE (BC3)
 Item/Articolo: **BC03S**
 Height/Altezza: **100mm**
 Width/Larghezza: **140mm**
 Max lenght/Lunghezza max: **350mm**
 Tolerance/Tolleranze: **+/-2mm**
 Raw weight/Peso grezzo: **13,50kg/m**



BOTTOM BLOCK FOR KILN CAR (BC3)
BLOCCO CARRO INFERIORE (BC3)
 Item/Articolo: **BC03G**
 Height/Altezza: **175mm**
 Width/Larghezza: **140mm**
 Max lenght/Lunghezza max: **350mm**
 Tolerance/Tolleranze: **+/-2mm**
 Raw weight/Peso grezzo: **24,40kg/m**



MALE BLOCK FOR KILN CAR (BC4)
BLOCCO CARRO MASCHIO (BC4)
 Item/Articolo: **BC04M**
 Height/Altezza: **186mm**
 Width/Larghezza: **180mm**
 Max lenght/Lunghezza max: **450mm**
 Tolerance/Tolleranze: **+/-2mm**
 Raw weight/Peso grezzo: **21,70kg/m**



SIDE BLOCK FOR KILN CAR (BC4)
BLOCCO CARRO LATERALE (BC4)
 Item/Articolo: **BC04L**
 Height/Altezza: **186mm**
 Width/Larghezza: **160mm**
 Max lenght/Lunghezza max: **450mm**
 Tolerance/Tolleranze: **+/-2mm**
 Raw weight/Peso grezzo: **21,45kg/m**



FEMALE BLOCK FOR KILN CAR (BC4)
BLOCCO CARRO FEMMINA (BC4)
 Item/Articolo: **BC04F**
 Height/Altezza: **186mm**
 Width/Larghezza: **133,5mm**
 Max lenght/Lunghezza max: **450mm**
 Tolerance/Tolleranze: **+/-2mm**
 Raw weight/Peso grezzo: **18,80kg/m**



FEMALE BLOCK FOR KILN CAR (BC5)
BLOCCO CARRO MASCHIO FEMMINA (BC5)
 Item/Articolo: **BC05U**
 Height/Altezza: **245mm**
 Width/Larghezza: **210mm**
 Max lenght/Lunghezza max: **350mm**
 Tolerance/Tolleranze: **+/-2mm**
 Raw weight/Peso grezzo: **34,00kg/m**



SIDE BLOCK FOR KILN CAR (BC5)
BLOCCO CARRO LATERALE (BC5)
 Item/Articolo: **BC05L**
 Height/Altezza: **245mm**
 Width/Larghezza: **148mm**
 Max lenght/Lunghezza max: **350mm**
 Tolerance/Tolleranze: **+/-2mm**
 Raw weight/Peso grezzo: **28,90kg/m**



BOTTOM BLOCK FOR KILN CAR (BC6)
BLOCCO CARRO INFERIORE (BC6)
 Item/Articolo: **BC06G**
 Height/Altezza: **180mm**
 Width/Larghezza: **200mm**
 Max lenght/Lunghezza max: **350mm**
 Tolerance/Tolleranze: **+/-2mm**
 Raw weight/Peso grezzo: **20,40kg/m**



TOP BLOCK FOR KILN CAR (BC6)
BLOCCO CARRO SUPERIORE (BC6)
 Item/Articolo: **BC06S**
 Height/Altezza: **100mm**
 Width/Larghezza: **240mm**
 Max lenght/Lunghezza max: **350mm**
 Tolerance/Tolleranze: **+/-2mm**
 Raw weight/Peso grezzo: **15,90kg/m**



BOTTOM BLOCK FOR KILN CAR (BC7)
BLOCCO CARRO INFERIORE (BC7)
 Item/Articolo: **BC07G**
 Height/Altezza: **180mm**
 Width/Larghezza: **200mm**
 Max lenght/Lunghezza max: **350mm**
 Tolerance/Tolleranze: **+/-2mm**
 Raw weight/Peso grezzo: **22,00kg/m**



TOP BLOCK FOR KILN CAR (BC7)
BLOCCO CARRO SUPERIORE (BC7)
 Item/Articolo: **BC07S**
 Height/Altezza: **100mm**
 Width/Larghezza: **200mm**
 Max lenght/Lunghezza max: **350mm**
 Tolerance/Tolleranze: **+/-2mm**
 Raw weight/Peso grezzo: **14,30kg/m**



TOP BLOCK FOR KILN CAR (BC6)
BLOCCO CARRO SUPERIORE (BC6)
 Item/Articolo: **BC06S**
 Height/Altezza: **115mm**
 Width/Larghezza: **210mm**
 Max lenght/Lunghezza max: **350mm**
 Tolerance/Tolleranze: **+/-2mm**
 Raw weight/Peso grezzo: **13,60kg/m**



FEMALE BLOCK FOR KILN CAR
BLOCCO CARRO FEMMINA
 Item/Articolo: **BC11F**
 Height/Altezza: **180mm**
 Width/Larghezza: **170mm**
 Max lenght/Lunghezza max: **1000mm**
 Tolerance/Tolleranze: **+/-2mm**
 Raw weight/Peso grezzo: **27,60kg/m**



FEMALE BLOCK FOR KILN CAR
BLOCCO CARRO FEMMINA
 Item/Articolo: **BC11T**
 Height/Altezza: **000mm**
 Width/Larghezza: **000mm**
 Max lenght/Lunghezza max: **000mm**
 Tolerance/Tolleranze: **+/-2mm**
 Raw weight/Peso grezzo: **21,20kg/m**



BLOCK FOR KILN CAR
BLOCCO CARRO
 Item/Articolo: **BC12U**
 Height/Altezza: **200mm**
 Width/Larghezza: **275mm**
 Max lenght/Lunghezza max: **450mm**
 Tolerance/Tolleranze: **+/-2mm**
 Raw weight/Peso grezzo: **37,60kg/m**



BLOCK FOR KILN CAR
BLOCCO CARRO
 Item/Articolo: **BC13U**
 Height/Altezza: **190mm**
 Width/Larghezza: **200mm**
 Max lenght/Lunghezza max: **450mm**
 Tolerance/Tolleranze: **+/-2mm**
 Raw weight/Peso grezzo: **30,30kg/m**



BLOCK FOR KILN CAR
BLOCCO CARRO
 Item/Articolo: **BC10T**
 Height/Altezza: **225mm**
 Width/Larghezza: **186mm**
 Max lenght/Lunghezza max: **300mm**
 Tolerance/Tolleranze: **+/-2mm**
 Raw weight/Peso grezzo: **34,30kg/m**



BLOCK FOR KILN CAR
BLOCCO CARRO
 Item/Articolo: **BC10U**
 Height/Altezza: **225mm**
 Width/Larghezza: **250mm**
 Max lenght/Lunghezza max: **401,5mm**
 Tolerance/Tolleranze: **+/-2mm**
 Raw weight/Peso grezzo: **40,10kg/m**



BLOCK FOR KILN CAR
BLOCCO CARRO
Item/Articolo: **BC14U**
Height/Altezza: **186mm**
Width/Larghezza: **184mm**
Max lenght/Lunghezza max: **365mm**
Tolerance/Tolleranze: **+/-2mm**
Raw weight/Peso grezzo: **26,30kg/m**



FEMALE BLOCK FOR FICOLA KILN CAR
BLOCCO FORNO FICOLA FEMMINA
Item/Articolo: **BC08F**
Height/Altezza: **230mm**
Width/Larghezza: **208mm**
Max lenght/Lunghezza max: **296mm**
Tolerance/Tolleranze: **+/-3mm**
Raw weight/Peso grezzo: **30,91kg/m**



MALE BLOCK FOR FICOLA KILN CAR
BLOCCO FORNO FICOLA MASCHIO
Item/Articolo: **BC08M**
Height/Altezza: **230mm**
Width/Larghezza: **208mm**
Max lenght/Lunghezza max: **296mm**
Tolerance/Tolleranze: **+/-3mm**
Raw weight/Peso grezzo: **30,91kg/m**



TOP BLOCK FOR FICOLA KILN CAR
BLOCCO BANCHINA FORNO FICOLA
Item/Articolo: **BC09T**
Height/Altezza: **70mm**
Width/Larghezza: **150mm**
Max lenght/Lunghezza max: **266mm**
Tolerance/Tolleranze: **+/-3mm**
Raw weight/Peso grezzo: **30,91kg/m**



TOP BLOCK FOR FICOLA KILN CAR
BLOCCO BANCHINA FORNO FICOLA
Item/Articolo: **BC09U**
Height/Altezza: **70mm**
Width/Larghezza: **208mm**
Max lenght/Lunghezza max: **282mm**
Tolerance/Tolleranze: **+/-3mm**
Raw weight/Peso grezzo: **30,91kg/m**



TOP BLOCK FOR KILN CAR
BLOCCO CARRO SUPERIORE
Item/Articolo: **BC15S**
Height/Altezza: **100mm**
Width/Larghezza: **140mm**
Max lenght/Lunghezza max: **280mm**
Tolerance/Tolleranze: **+/-3mm**
Raw weight/Peso grezzo: **13,60kg/m**

- Burners, roller blocks & more equipments

- ▲ Chimneys

- Bruciatori, passerulli ed altri accessori

- ▲ Camini



Manufacturing technology: **CASTING**

Tecnologia produttiva: **COLAGGIO**

ITEM ARTICOLO	LENGHT LUNG. mm	WIDTH LARG. mm	HEIGHT ALT. mm	WEIGHT PESO kg	MATERIAL MATERIALE	NOTES NOTE
D-0041	345	345	895	41,0	CM24	With 2 connection holes <i>Con 2 fori per aggancio</i>
D-0042	300	300	600	16,0	CM24	
D-0610	240	180	330	11,5	CM24	
D-0611	240	180	330	13,2	CM24	Side opener 180x200mm <i>Apertura laterale 180x200mm</i>
D-9710	330	260	776	28,0	CM24	With 2 connection holes <i>Con 2 fori per aggancio</i>
D-0599	240	240	308	11,4	CM24	
D-0612	-	Ø265	385	11,6	CM24	Round with joints <i>Rotondo con incastri</i>
D-0013	400	250	338	16,0	CM24	With upper joint <i>Con incastro superiore</i>
D-0014	400	250	380	15,0	CM24	
D-0600	240	240	320	14,8	CM24	Side opener <i>Apertura laterale</i>

- Burners, roller blocks & more equipments
 - ▲ **Kiln inspection hatches**
- *Bruciatori, passerulli ed altri accessori*
 - ▲ **Sportelli ispezione forno**



Manufacturing technology: **CASTING**

Tecnologia produttiva: **COLAGGIO**

ITEM ARTICOLO	LENGHT LUNG. mm	WIDTH LARG. mm	HEIGHT ALT. mm	WEIGHT PESO kg	MATERIAL MATERIALE	NOTES NOTE
D-0052	386	206	165	3,7	CM24	
D-0053	386	206	105	2,3	CM24	
D-1205	460	200	170	4,4	CM24	Kiln SITI inspection <i>Ispezione forni SITI</i>
D-1206	460	200	20	4	CM24	Kiln SITI inspection <i>Ispezione forni SITI</i>
D-1207	460	230	170	10,7	CM24	Kiln SITI inspection <i>Ispezione forni SITI</i>
D-1209	570	123	20	3	CM24	Kiln SITI inspection <i>Ispezione forni SITI</i>
D-1210	570	230	152	9,5	CM24	Kiln SITI inspection <i>Ispezione forni SITI</i>

- Burners, roller blocks & more equipments

- ▲ Pipes

- Bruciatori, passerulli ed altri accessori

- ▲ Tubi



Manufacturing technology: **CASTING**

Tecnologia produttiva: **COLAGGIO**

ITEM ARTICOLO	Ø OUT Ø EST. mm	Ø IN Ø INT. mm	HEIGHT ALT. mm	WEIGHT PESO kg	MATERIAL MATERIALE	NOTES NOTE
D-0027	120	90	140	1,5	C93	
D-0051	132	115	426	3,7	CM24	
D-0062	178	154	310	4,2	CM24	With flange diameter 210mm <i>Con flangia diametro 210mm</i>
D-0075	115	75	200	2,6	CM24	Stackable with connection <i>Impilabile con maschiatura</i>
D-0076	115	75	216,5/342	3,9	CM24	
D-0082	204	180	310	5,3	CM24	With flange diameter 240mm <i>Con flangia diametro 240mm</i>
D-0085	160/122	144/102	380	3,5	A31	
D-0089	146	89	230	5,3	CM24	Protection pipe for D-0090 <i>Camicia protezione per D-0090</i>
D-0091	138	74	207	4,9	CM24	Protection pipe for D-0092 <i>Camicia protezione per D-0092</i>
D-0094	160/120	140/100	430	3,8	CM24	Protection pipe for D-00903 <i>Camicia protezione per D-0093</i>
D-0096	192/170	169,5/146	422	6,4	CM24	Protection pipe for D-0095 <i>Camicia protezione per D-0095</i>
D-0602	90	70	350	2,0	CM24	With flange diameter 130mm <i>Con flangia diametro 130mm</i>
D-0627	125	101	360	3,4	CM24	
D-0628	56	44	300	0,8	CM24	With flange diameter 65mm <i>Con flangia diametro 65mm</i>
D-0644	180/140	160/120	430	4,5	CM24	Protection pipe for D-0643 <i>Camicia protezione per D-0643</i>
D-9740	205	174	1210	25,0	CM24	
D-9760	299	264	600	22,0	CM24	With flange diameter 321mm - Inclined <i>Con flangia diametro 321mm - Inclinato</i>
D-9763	122	104	300	2,3	CM24	With 3 connections <i>Con tre agganci</i>

ITEM ARTICOLO	Ø OUT Ø EST. mm	Ø IN Ø INT. mm	HEIGHT ALT. mm	WEIGHT PESO kg	MATERIAL MATERIALE	NOTES NOTE
D-4003	100	86	185	0,9	M301MR	
D-0540	140	120	210	0,9	CM24	
D-0072	230	200	600	13,0	CM24	With flange diameter 270mm Con flangia diametro 270mm
D-9765	150	125	420	5,3	CM24	
D-9766	264	210	485	23,0	CM24	With flange diameter 320mm Con flangia diametro 320mm
D-9767	138	120	300	2,8	CM24	With flange diameter 148mm Con flangia diametro 148mm
D-9565	80	60	140	0,9	SiC80	3 holes diameter 10mm 3 fori diametro 10mm
D-9729	80	62	90	0,6	CM24	With flange diameter 110mm Con flangia diametro 110mm
D-9770	249	201	675	28,0	CM24	With flange diameter 275mm Con flangia diametro 275mm
U-70611	100	86	230	1,1	CM24	
D-9771	100	75	320	3,0	CM24	With flange diameter 135mm Con flangia diametro 135mm
D-9772	57	39	280	0,9	CM24	With flange diameter 65mm Con flangia diametro 65mm
D-9742	135	73/40	310	8,4	CM24	
D-0014	196	178	150	1,8	CM24	
D-5612	200	180	220	2,8	CM24	

- Burners, roller blocks & more equipments

- ▲ Burners

- Bruciatori, passerulli ed altri accessori

- ▲ Bruciatori



Manufacturing technology: **CASTING**

Tecnologia produttiva: **COLAGGIO**

ITEM ARTICOLO	Ø OUT Ø EST. mm	Ø IN Ø INT. mm	HEIGHT ALT. mm	WEIGHT PESO kg	MATERIAL MATERIALE	NOTES NOTE
D-0090	78	62/43	230	1,1	CM24	With flange diameter 100mm Con flangia diametro 100mm
D-0092	85	47/30	207	0,7	CM24	With flange diameter 85mm Con flangia diametro 85mm
D-0093	90	70/36	238	1,4	CM24	With flange diameter 130mm Con flangia diametro 130mm
D-0095	145	129/45	236	1,4	CM24	With flange diameter 160mm Con flangia diametro 160mm
D-0598	87	70/36	210	1,3	CM24	With flange diameter 130mm Con flangia diametro 130mm
D-0619	35	25	365	0,6	CM24	With flange diameter 39mm Con flangia diametro 39mm
D-0626	90	70/40	310	1,7	CM24	With flange diameter 130mm Con flangia diametro 130mm
D-0643	114	90/44	290	3,2	CM24	With flange diameter 156mm (4 notches) Con flangia diametro 156mm (4 tacche)
D-9714	82,5	70,5/25	310	2,0	M21	With flange diameter 100mm Con flangia diametro 100mm
D-9739	129	111/41	256,7	2,6	CS80	With flange diameter 141,5mm Con flangia diametro 141,5mm
D-9740	85	85/25	270	1,7	CM24	With flange diameter 119mm Con flangia diametro 119mm
D-9750	85	85/32	252,5	2,6	CM24	With flange diameter 119mm Con flangia diametro 119mm
D-9759	90	70/44	370	2,5	CS80	With flange diameter 130mm Con flangia diametro 130mm
D-9762	90	70/35	240	1,6	CM24	With flange diameter 130mm Con flangia diametro 130mm
D-0657	114	90/44	290	3,2	CM24	With flange diameter 156mm Con flangia diametro 156mm
D-0658 _(T.E.)	95	80/35	390	2,3	CM24	With flange diameter 140mm Con flangia diametro 140mm
D-0657 _(T.E.)	105	95/40	290	2,0	CM24	With flange diameter 155mm Con flangia diametro 155mm
D-0598 _(T.E.)	85	72/35	210	0,9	CM24	With flange diameter 130mm Con flangia diametro 130mm

ITEM ARTICOLO	Ø OUT Ø EST. mm	Ø IN Ø INT. mm	HEIGHT ALT. mm	WEIGHT PESO kg	MATERIAL MATERIALE	NOTES NOTE
D-0650	90	70/45	320	9,5	CM24	With flange diameter 126mm <i>Con flangia diametro 126mm</i>
D-9759	90	70/44	370	2,5	CS80	With flange diameter 130mm <i>Con flangia diametro 130mm</i>
D-9762	90	70/35	240	1,6	CM24	With flange diameter 130mm <i>Con flangia diametro 130mm</i>

■ Burners, roller blocks & more equipments

▲ **Extruded roller blocks**

■ *Bruciatori, passerulli ed altri accessori*

▲ *Blocchi passerullo trafilati*

Manufacturing technology: **EXTRUSION**

Tecnologia produttiva: **TRAFILATURA**



ROLLER BLOCK PITCH 34,48mm (R1)
PASSARULLO PASSO 34,48mm (R1)
 Item/Articolo: **R091A**
 Thickness/Spessore: **91mm**
 Max width/Larghezza max: **167mm**
 Max lenght/Lunghezza max: **200mm**
 Tolerance/Tolleranze: **+/-1mm**
 Raw weight/Peso grezzo: **16,60kg/m**



ROLLER BLOCK PITCH 42,85mm (R2)
PASSARULLO PASSO 42,85mm (R2)
 Item/Articolo: **R091B**
 Thickness/Spessore: **91mm**
 Width 5 holes/Larghezza 5 fori: **209mm**
 Max lenght/Lunghezza max: **200mm**
 Tolerance/Tolleranze: **+/-1mm**
 Weight 5 holes/Peso 5 fori: **20,50kg/m**



ROLLER BLOCK PITCH 46,66mm (R3)
PASSARULLO PASSO 46,66mm (R3)
 Item/Articolo: **R091C**
 Thickness/Spessore: **91mm**
 Max width/Larghezza max: **371mm**
 Max lenght/Lunghezza max: **200mm**
 Tolerance/Tolleranze: **+/-1mm**
 Raw weight/Peso grezzo: **33,50kg/m**



ROLLER BLOCK PITCH 48mm (R4)
PASSARULLO PASSO 48mm (R4)
 Item/Articolo: **R082D**
 Thickness/Spessore: **82mm**
 Max width/Larghezza max: **238mm**
 Max lenght/Lunghezza max: **200mm**
 Tolerance/Tolleranze: **+/-1mm**
 Raw weight/Peso grezzo: **13,00kg/m**



ROLLER BLOCK PITCH 48,8mm (R5)
PASSARULLO PASSO 48,8mm (R5)
 Item/Articolo: **R082E**
 Thickness/Spessore: **82mm**
 Max width/Larghezza max: **290mm**
 Max lenght/Lunghezza max: **200mm**
 Tolerance/Tolleranze: **+/-1mm**
 Raw weight/Peso grezzo: **16,30kg/m**



ROLLER BLOCK PITCH 48,83mm (R6)
PASSARULLO PASSO 48,83mm (R6)
 Item/Articolo: **R091F**
 Thickness/Spessore: **91mm**
 Width 8 holes/Larghezza 8 fori: **388mm**
 Max lenght/Lunghezza max: **200mm**
 Tolerance/Tolleranze: **+/-1mm**
 Weight 8 holes/Peso 8 fori: **35,50kg/m**



ROLLER BLOCK PITCH 50mm (R7)
PASSARULLO PASSO 50mm (R7)
 Item/Articolo: **R082G**
 Thickness/Spessore: **82mm**
 Max width/Larghezza max: **248mm**
 Max lenght/Lunghezza max: **200mm**
 Tolerance/Tolleranze: **+/-1mm**
 Raw weight/Peso grezzo: **14,50kg/m**



ROLLER BLOCK PITCH 56,75mm (R8)
PASSARULLO PASSO 56,75mm (R8)
 Item/Articolo: **R115H**
 Thickness/Spessore: **115mm**
 Width 7 holes/Larghezza 7 fori: **394mm**
 Max lenght/Lunghezza max: **200mm**
 Tolerance/Tolleranze: **+/-1mm**
 Weight 7 holes/Peso 7 fori: **51,00kg/m**



ROLLER BLOCK PITCH 60mm (R9)
PASSARULLO PASSO 60mm (R9)
 Item/Articolo: **R082J**
 Thickness/Spessore: **82mm**
 Width 6 holes/Larghezza 6 fori: **297mm**
 Max lenght/Lunghezza max: **200mm**
 Tolerance/Tolleranze: **+/-1mm**
 Weight 6 holes/Peso 6 fori: **21,30kg/m**



ROLLER BLOCK PITCH 60mm (RA)
PASSARULLO PASSO 60mm (RA)
 Item/Articolo: **R091J**
 Thickness/Spessore: **91mm**
 Max width/Larghezza max: **298mm**
 Max lenght/Lunghezza max: **200mm**
 Tolerance/Tolleranze: **+/-1mm**
 Raw weight/Peso grezzo: **23,11kg/m**



ROLLER BLOCK PITCH 60mm (RQ)
PASSARULLO PASSO 60mm (RQ)
 Item/Articolo: **R100J**
 Thickness/Spessore: **100mm**
 Width 4 holes/Larghezza 4 fori: **235mm**
 Max lenght/Lunghezza max: **200mm**
 Tolerance/Tolleranze: **+/-1mm**
 Weight 3,5 holes/Peso 3,5 fori: **21,20kg/m**



ROLLER BLOCK PITCH 60mm (RG)
PASSARULLO PASSO 60mm (RG)
 Item/Articolo: **R115J**
 Thickness/Spessore: **115mm**
 Width 6 holes/Larghezza 6 fori: **356mm**
 Max lenght/Lunghezza max: **200mm**
 Tolerance/Tolleranze: **+/-1mm**
 Weight 6 holes/Peso 6 fori: **39,80kg/m**



ROLLER BLOCK PITCH 67,75mm (RC)
PASSARULLO PASSO 67,75mm (RCA)
 Item/Articolo: **R082M**
 Thickness/Spessore: **82mm**
 Max width/Larghezza max: **267mm**
 Max lenght/Lunghezza max: **200mm**
 Tolerance/Tolleranze: **+/-1mm**
 Raw weight/Peso grezzo: **17,20kg/m**



ROLLER BLOCK PITCH 67,74mm (RB)
PASSARULLO PASSO 67,74mm (RB)
 Item/Articolo: **R091L**
 Thickness/Spessore: **91mm**
 Width long/Larghezza lungo: **267m**
 Max lenght/Lunghezza max: **200mm**
 Tolerance/Tolleranze: **+/-1mm**
 Weight lungo/Peso long: **19,30kg/m**



ROLLER BLOCK PITCH 67,74mm (RR)
PASSARULLO PASSO 67,74mm (RR)
 Item/Articolo: **R100L**
 Thickness/Spessore: **100mm**
 Width 4 holes/Larghezza 4 fori: **268mm**
 Max lenght/Lunghezza max: **200mm**
 Tolerance/Tolleranze: **+/-1mm**
 Weight 4 holes/Peso 4 fori: **23,30kg/m**



ROLLER BLOCK PITCH 67,74mm (RL)
PASSARULLO PASSO 67,74mm (RL)
 Item/Articolo: **R115L**
 Thickness/Spessore: **115mm**
 Width 6 holes/Larghezza 6 fori: **403mm**
 Max lenght/Lunghezza max: **200mm**
 Tolerance/Tolleranze: **+/-1mm**
 Weight 6 holes/Peso 6 fori: **51,90kg/m**



ROLLER BLOCK PITCH 72,41mm (RS)
PASSARULLO PASSO 72,41mm (RS)
 Item/Articolo: **R091P**
 Thickness/Spessore: **91mm**
 Width 5 holes/Larghezza 5 fori: **359mm**
 Max lenght/Lunghezza max: **200mm**
 Tolerance/Tolleranze: **+/-1mm**
 Weight 5 holes/Peso 5 fori: **25,80kg/m**



ROLLER BLOCK PITCH 72,41mm (RT)
PASSARULLO PASSO 72,41mm (RT)
 Item/Articolo: **R100P**
 Thickness/Spessore: **100mm**
 Width 4,5 holes/Larghezza 4,5 fori: **316mm**
 Max lenght/Lunghezza max: **200mm**
 Tolerance/Tolleranze: **+/-1mm**
 Weight 4,5 holes/Peso 4,5 fori: **24,20kg/m**



ROLLER BLOCK PITCH 84mm (RU)
PASSARULLO PASSO 84mm (RU)
 Item/Articolo: **R100R**
 Thickness/Spessore: **100mm**
 Max width/Larghezza max: **418mm**
 Max lenght/Lunghezza max: **200mm**
 Tolerance/Tolleranze: **+/-1mm**
 Raw weight/Peso grezzo: **28,65kg/m**



ROLLER BLOCK PITCH 71,61mm
PASSARULLO PASSO 71,61mm
 Item/Articolo: **R100N**
 Thickness/Spessore: **100mm**
 Max width/Larghezza max: **283mm**
 Max lenght/Lunghezza max: **200mm**
 Tolerance/Tolleranze: **+/-3mm**
 Raw weight/Peso grezzo: **21,80kg/m**



ROLLER BLOCK PITCH 67,27mm
PASSARULLO PASSO 67,27mm
 Item/Articolo: **R100K**
 Thickness/Spessore: **100mm**
 Max width/Larghezza max: **333mm**
 Max lenght/Lunghezza max: **170mm**
 Tolerance/Tolleranze: **+/-3mm**
 Raw weight/Peso grezzo: **28,30kg/m**



ROLLER BLOCK PITCH 76,55mm
PASSARULLO PASSO 76,55mm
 Item/Articolo: **R120Q**
 Thickness/Spessore: **120mm**
 Max width/Larghezza max: **303mm**
 Max lenght/Lunghezza max: **160mm**
 Tolerance/Tolleranze: **+/-1mm**
 Raw weight/Peso grezzo: **28,07kg/m**



ROLLER BLOCK PITCH 60mm
PASSARULLO PASSO 60mm
Item/Articolo: **R100J**
Thickness/Spessore: **100mm**
Max width/Larghezza max: **297mm**
Max length/Lunghezza max: **160mm**
Tolerance/Tolleranze: **+/-3mm**
Raw weight/Peso grezzo: **26,70kg/m**



ROLLER BLOCK PITCH 67,27mm
PASSARULLO PASSO 67,27mm
Item/Articolo: **R120K**
Thickness/Spessore: **120mm**
Max width/Larghezza max: **333mm**
Max length/Lunghezza max: **160mm**
Tolerance/Tolleranze: **+/-3mm**
Raw weight/Peso grezzo: **28,30kg/m**



ROLLER BLOCK PITCH 71,61mm
PASSARULLO PASSO 71,61mm
Item/Articolo: **R120N**
Thickness/Spessore: **120mm**
Max width/Larghezza max: **283mm**
Max length/Lunghezza max: **170mm**
Tolerance/Tolleranze: **+/-3mm**
Raw weight/Peso grezzo: **24,70kg/m**



ROLLER BLOCK PITCH 88,8mm
PASSARULLO PASSO 88,8mm
Item/Articolo: **R120S**
Thickness/Spessore: **120mm**
Max width/Larghezza max: **352mm**
Max length/Lunghezza max: **160mm**
Tolerance/Tolleranze: **+/-3mm**
Raw weight/Peso grezzo: **31,90kg/m**



ROLLER BLOCK PITCH 60mm
PASSARULLO PASSO 60mm
Item/Articolo: **R120J**
Thickness/Spessore: **120mm**
Max width/Larghezza max: **297mm**
Max length/Lunghezza max: **180mm**
Tolerance/Tolleranze: **+/-3mm**
Raw weight/Peso grezzo: **38,90kg/m**



ROLLER BLOCK PITCH 72,41mm
PASSARULLO PASSO 72,41mm
Item/Articolo: **R115P**
Thickness/Spessore: **115mm**
Max width/Larghezza max: **358mm**
Max length/Lunghezza max: **160mm**
Tolerance/Tolleranze: **+/-3mm**
Raw weight/Peso grezzo: **38,12kg/m**

- Burners, roller blocks & more equipments

- ▲ Casted roller blocks

- Bruciatori, passerulli ed altri accessori

- ▲ Blocchi passerullo colati



Manufacturing technology: **CASTING**

Tecnologia produttiva: **COLAGGIO**

ITEM ARTICOLO	WIDTH LARG. mm	DEPTH PROF. mm	HEIGHT ALT. mm	WEIGHT PESO kg	MATERIAL MATERIALE	NOTES NOTE
D-0021	222	160	82	1,7	CM24	4+1 holes diameter 41mm - Pitch 45mm 4+1 fori diametro 41mm - Passo 45mm
D-0401	280	280	195	22,8	CM24	1+1 holes 1+1 fori
D-0672	237	105	82	2,2	CM24	5+1 holes mm 36x50 - Pitch 40mm 5+1 fori 36x50mm - Passo 40mm
D-0673	250	100	120	3,6	CM24	4+1 holes mm 42x80 - Pitch 50mm 4+1 fori 42x80mm - Passo 50mm
D-0674	495	100	78	4,8	CM24	8+1 holes diameter 48mm - Pitch 55mm 8+1 fori diametro 48mm - Passo 55mm
D-0675	110	100	78	1,5	CM24	1+1 holes diameter 48mm 1+1 fori diametro 48mm
D-0676	240	100	120	3,6	CM24	4+1 holes mm 42x80 - Pitch 48mm 4+1 fori 42x80mm - Passo 48mm
D-9746	245	80	155	4,4	CM24	3+1 holes mm 52x70 - Pitch 62mm 3+1 fori 52x70mm - Passo 62mm
D-9747	245	80	155	4,4	CM24	3+1 holes mm 52x70 - Pitch 62mm 3+1 fori 52x70mm - Passo 62mm
D-0541	330	110	80	3,6	CM24	5+1 holes diameter 48mm - Pitch 55mm 5+1 fori diametro 48mm - Passo 55mm
D-0402	206	160	82	3,0	CM24	5+1 holes mm 50x31 - Pitch 35mm 5+1 fori 50X31mm - Passo 35mm
D-0677	237	40	58	0,9	CM24	2 holes mm 61x43mm - Pitch 120mm 2 fori 61X43mm - Passo 120mm
D-0403	270	145	115	5,0	CM24	3+1 holes mm 60x60 - Pitch 67,5mm 3+1 fori 60X60mm - Passo 67,5mm



SANITARYWARE SUPPORTS

SUPPORTI PER COTTURA SANITARI

Manufatti per la cottura e l'ottimizzazione
del carico dei sanitari nel forno.

*Items for sanitaryware firing and optimization
of the kiln car load.*

Wc & bidet supports
Supporti per vasi e bidet

Wash-basin supports
Supporti per lavabi

Shower-trays supports
Supporti per piatti doccia



- Wc & bidet supports
 - ▲ High type
- Supporti per vasi e bidet
 - ▲ Tipo alto



Manufacturing technology: **CASTING**

Tecnologia produttiva: **COLAGGIO**

ITEM ARTICOLO	LENGHT LUNG. mm	WIDTH LARG. mm	HEIGHT ALT. mm	WEIGHT PESO kg	MATERIAL MATERIALE	NOTES NOTE
A-0200	500	270	260	11,8	CM24	2 holes diameter 35mm 2 fori diametro 35mm
A-0088	510	280	200	13,5	CM24	Support , perforated surface Cavalletto, superficie forata
A-6051	485	265	260	14,6	CM24	Support, 1 hole diameter 85mm Cavalletto, 1 foro diametro 85mm
A-7277	610	300	250	19,0	CM24	1 hole diameter 60mm / 3 holes diameter 30mm 1 foro diametro 60mm / 3 fori diametro 30mm
A-6083	550	275	260	14,2	CM24	4 holes/loops 40x90mm 4 fori/asole 40x90mm
A-6093	500	270	220	13,6	CM24	Support, perforated surface Cavalletto, superficie forata
A-6115	530	300	205	15,0	CM24	2 holes diameter 65mm 2 fori diametro 65mm
A-6090	510	280	220	13,6	CM24	Support , perforated surface Cavalletto, superficie forata
A-6084	580	275	200	13,0	CM24	1 hole diameter 60mm / 3 holes diameter 35mm 1 foro diametro 60mm / 3 fori diametro 35mm
A-6080	650	275	260	16,0	CM24	4 holes/loops 40x90mm 4 fori/asole 40x90mm

- Wc & bidet supports
 - ▲ Low type
- Supporti per vasi e bidet
 - ▲ Tipo basso



Manufacturing technology: **CASTING**

Tecnologia produttiva: **COLAGGIO**

ITEM ARTICOLO	LENGHT LUNG. mm	WIDTH LARG. mm	HEIGHT ALT. mm	WEIGHT PESO kg	MATERIAL MATERIALE	NOTES NOTE
A-6060	550	260	80	7,5	CM24	2 holes diameter 60mm 2 fori diametro 60mm
A-6357	570	385	100	12,0	CM24	
A-6082	550	275	80	8,8	CM24	4 holes/loops 40x90mm 4 fori/asole 40x90mm
A-6081	650	275	80	10,5	CM24	4 holes/loops 40x90mm 4 fori/asole 40x90mm

- Wc & bidet supports
 - ▲ For SiC plates
- Supporti per vasi e bidet
 - ▲ Per piastre in SiC



Manufacturing technology: **CASTING**

Tecnologia produttiva: **COLAGGIO**

ITEM ARTICOLO	LENGHT LUNG. mm	WIDTH LARG. mm	HEIGHT ALT. mm	WEIGHT PESO kg	MATERIAL MATERIALE	NOTES NOTE
A-0087	440	220	240	6,9	CM24	
A-0263	559	197	178	9,8	CM24	
A-0270	501,7	179	228,6	10,5	CM24	
A-0280	443	185	165	6,6	CM24	
A-0282	445	190	223	7,9	CM24	
A-0290	660	228	128	7,6	CM24	
A-7200	559	187	225,4	12,5	CM24	
A-0283	500	178	165	9,7	CM24	

- Wash-basin supports
 - ▲ Embedded
- Supporti per lavabi
 - ▲ Ad incasso



Manufacturing technology: **CASTING**

Tecnologia produttiva: **COLAGGIO**

ITEM ARTICOLO	LENGHT LUNG. mm	WIDTH LARG. mm	HEIGHT ALT. mm	WEIGHT PESO kg	MATERIAL MATERIALE	NOTES NOTE
A-6305	700	640	210	15,0	CM24	Internal hole 550x440mm <i>Foro interno 550x440mm</i>
A-6359/60	620	530	150	13,7	CM24	Internal hole 480x340mm <i>Foro interno 480x340mm</i>
A-6404	670	525	225	14,0	CM24	Internal hole 470x372,5mm <i>Foro interno 470x372,5mm</i>
A-6487	700	640	210	16,0	CM24	Internal hole 533x420mm <i>Foro interno 533x420mm</i>
A-6408	670	525	225	13,5	CM24	Internal hole 502x383mm <i>Foro interno 502x383mm</i>
A-6355	620	530	150	13,5	CM24	Internal hole diameter 390mm <i>Foro interno diametro 390mm</i>

■ Wash-basin supports

▲ Flat

■ Supporti per lavabi

▲ Piani



Manufacturing technology: **CASTING**

Tecnologia produttiva: **COLAGGIO**

ITEM ARTICOLO	LENGHT LUNG. mm	WIDTH LARG. mm	HEIGHT ALT. mm	WEIGHT PESO kg	MATERIAL MATERIALE	NOTES NOTE
A-6330	630	350	80	12,0	CM24	8 holes diameter 20/30mm <i>8 fori diametro 20/30mm</i>
A-6402	730	220	60	8,7	CM24	28 holes diameter 11/15mm <i>28 fori diametro 11/15mm</i>
A-7270	900	220	60	10,6	CM24	16 holes diameter 11/16mm <i>16 fori diametro 11/16mm</i>
A-7271	560	160	60	6,0	CM24	8 holes diameter 13/26mm <i>8 fori diametro 13/26mm</i>
A-6410	Ø445	/	38	7,0	CM24	Round - Moulded <i>Rotondo - Sagomato</i>
A-6411	430	430	35	9,0	CM24	Square - Moulded <i>Quadrato - Sagomato</i>

■ Wash-basin supports

▲ **Inclined**

■ *Supporti per lavabi*

▲ **Inclinati**



Manufacturing technology: **CASTING**

Tecnologia produttiva: **COLAGGIO**

ITEM ARTICOLO	LENGHT LUNG. mm	WIDTH LARG. mm	HEIGHT ALT. mm	WEIGHT PESO kg	MATERIAL MATERIALE	NOTES NOTE
A-6331	130	70/1185	370	4,7	CM24	
A-6332	105	65/105	404	4,6	CM24	
A-6333	130	70/1155	370	4,7	CM24	
A-7440	600	120	47/57	7,9	CM24	
A-6306	565	320	35/145	13,0	CM24	1 hole diameter 80 - 16 holes diameter 12mm 1 foro diametro 80 - 16 fori diametro 12mm
A-6334	110	40/110	389	5,0	CM24	
A-6336	130	70/120	420	5,3	CM24	
A-6337	90	66/185	370	4,4	CM24	
A-7272	230/60,5	115	550	12,8	CM24	Sloped - Beams support Inclinato - Portabarre
A-6489	275,5	150	643,5	16,0	CM24	Sloped - Beams support Inclinato - Portabarre

■ Shower-trays supports

▲ **Inclined vertical**

■ *Supporti per piatti doccia*

▲ **Verticali inclinati**



Manufacturing technology: **CASTING**

Tecnologia produttiva: **COLAGGIO**

ITEM ARTICOLO	LENGHT LUNG. mm	WIDTH LARG. mm	HEIGHT ALT. mm	WEIGHT PESO kg	MATERIAL MATERIALE	NOTES NOTE
A-6650	380	285	735	12,5	CM24	
A-7211	262	50/147	860	24,0	CM24	
A-7213	1210	40/140	805	110,0	CM24	
A-7214	950	50/190	800	69,0	CM24	
A-7215	760	100/180	780	56,0	CM24	
A-7216	750	50/190	800	58,0	CM24	
A-7436/7	1090	55/200	830	87,0	CM24	
A-7217	480	65/206	760	31,0	CM24	
A-7218	1200	47/310	850	78,0	CM24	
A-7230	480	40/190	830	31,0	CM24	

- Shower-trays supports
 - ▲ **Bases and accessories**
- *Supporti per piatti doccia*
 - ▲ *Basi e accessori*



Manufacturing technology: **CASTING**

Tecnologia produttiva: **COLAGGIO**

ITEM ARTICOLO	LENGHT LUNG. mm	WIDTH LARG. mm	THICKNESS SPESS. mm	WEIGHT PESO kg	MATERIAL MATERIALE	NOTES NOTE
A-7211B	900	120	35/40	6,4	CM24	Base support <i>Base per appoggio</i>
A-7440	600	120	47/57	8,2	CM24	Base support <i>Base per appoggio</i>
A-7450	1120	70	41,5/31,7	6,5	CM24	Base support <i>Base per appoggio</i>
A-7439	600	70	30/40	3,4	CM24	Base support <i>Base per appoggio</i>
A-7438	600	118	18/31	3,9	CM24	Base support <i>Base per appoggio</i>



TABLEWARE SUPPORTS

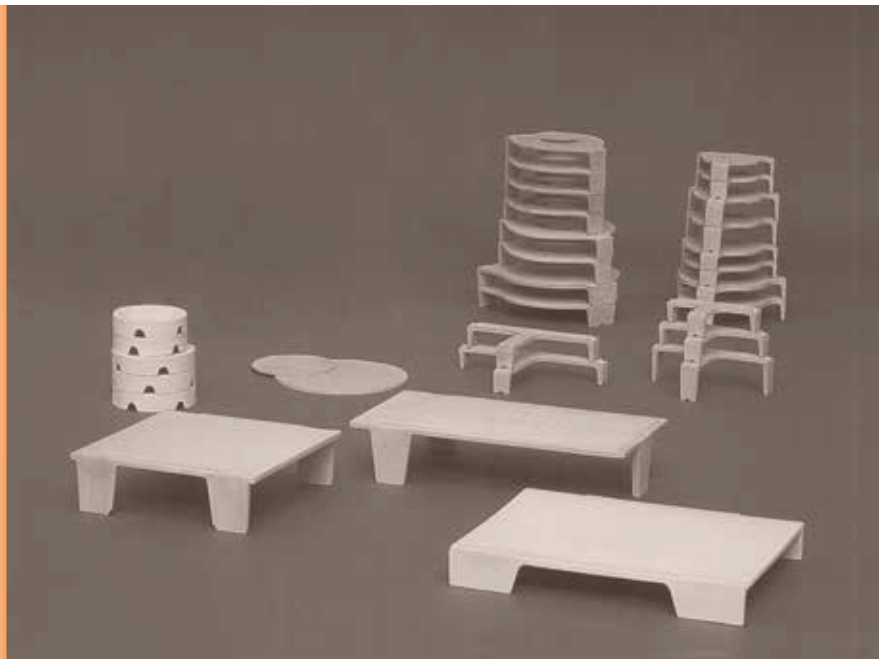
SUPPORTI PER COTTURA STOVIGLIERIA

Articoli ad alta temperatura per la cottura e la decorazione della stoviglieria. Disponibili in varie forme e dimensioni.

*High temperature items for firing and decoration of tableware.
Available in many shapes and sizes.*

Support for plates
Supporti per piatti

Saggar for plates
Caselle per piatti



TABLEWARE SUPPORTS

SUPPORTI PER COTTURA STOVIGLIERIA

- Supports for plates
 - ▲ Three legs supports
- Supporti per piatti
 - ▲ Supporti a tre piedi



Manufacturing technology: **CASTING**

Tecnologia produttiva: **COLAGGIO**

ITEM ARTICOLO	LENGHT LUNG. mm	WIDTH LARG. mm	HEIGHT ALT. mm	WEIGHT PESO kg	MATERIAL MATERIALE	NOTES NOTE
C-6005	347	57	11	1,3	CM24	For plates diameter 300mm Per piatti diametro 300mm
C-5152	280	340	65	2,6	CM24	For plates diameter 310mm Per piatti diametro 310mm
C-5169	310	357	56	2,6	CM24	For plates diameter 310mm Per piatti diametro 310mm
C-5150	285	8	68	0,7	CM24	For plates diameter 240mm Per piatti diametro 240mm
C-5157	215	8	47	0,5	CM24	For plates diameter 170mm Per piatti diametro 170mm
C-6000	171	8	39	0,3	CM24	For plates diameter 130mm Per piatti diametro 130mm
C-6002	247	9	45	0,6	CM24	For plates diameter 200mm Per piatti diametro 200mm
C-5145	290	232	59	1,4	CM24	For plates diameter 240mm Per piatti diametro 240mm

- Supports for plates
 - ▲ "T" cranks

- Supporti per piatti
 - ▲ Supporti a "T"



Manufacturing technology: **CASTING**

Tecnologia produttiva: **COLAGGIO**

ITEM ARTICOLO	LENGHT LUNG. mm	WIDTH LARG. mm	HEIGHT ALT. mm	WEIGHT PESO kg	MATERIAL MATERIALE	NOTES NOTE
C-4001	315	190	53	0,6	CM24	
C-4089	280	170	87	0,6	CM24	
C-4002	255	160	53	0,6	CM24	
C-4003	215	140	53	0,5	CM24	
C-4086	360	215	53	0,7	CM24	



REFRATORIES FOR OTHER SECTORS

REFRATTARI PER ALTRE APPLICAZIONI

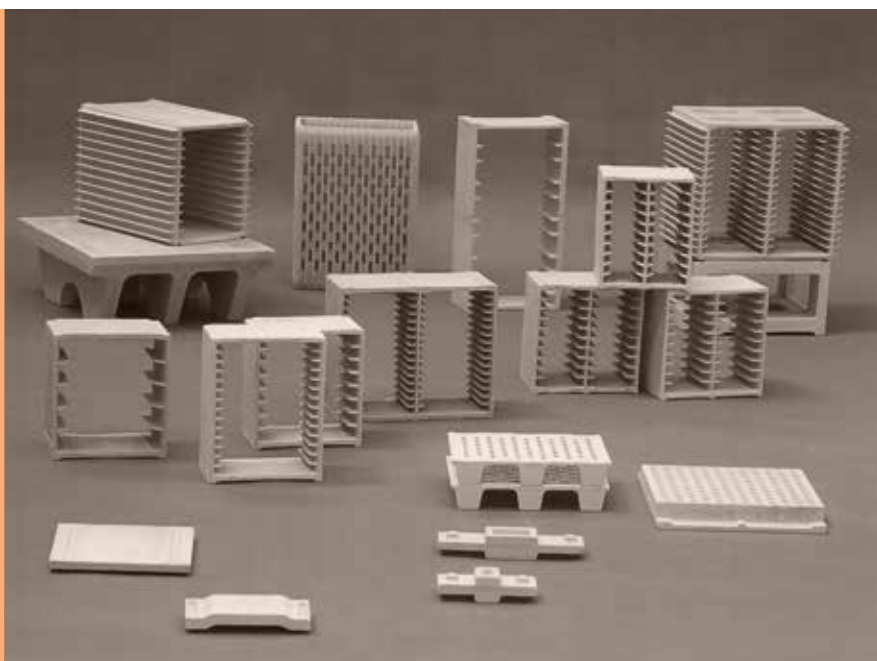
Caselle e supporti impilabili per la decorazione di piastrelle, articoli per ossidi e coloranti.

Saggars and stackable supports for tiles decoration and items for oxides and colours.

Saggars for tiles
Caselle per piastrelle

Cassettes & bowls
Cassette e ciotole

Other sectors
Altre applicazioni



- Saggars for tiles
 - ▲ Saggars with legs
- Caselle per piastrelle
 - ▲ Caselle con piedi



Manufacturing technology: **CASTING**

Tecnologia produttiva: **COLAGGIO**

ITEM ARTICOLO	LENGHT LUNG. mm	WIDTH LARG. mm	HEIGHT ALT. mm	WEIGHT PESO kg	MATERIAL MATERIALE	NOTES NOTE
I-3973	290	580	120	4,4	C95	Internal usable height 105mm <i>Altezza utile interna 105mm</i>
I-3627	380	390	89,5	3,3	C95	Internal usable height 75mm <i>Altezza utile interna 75mm</i>
I-3630	375	330	48,5	3,2	CM24	Internal usable height 35mm <i>Altezza utile interna 35mm</i>
I-3655	380	390	70	3,2	C95	Internal usable height 55mm <i>Altezza utile interna 55mm</i>
I-3936	375	325	53	4,4	CM24	Internal usable height 37mm <i>Altezza utile interna 37mm</i>
I-3653	396	375	50	3,5	CM24	Internal usable height 34mm <i>Altezza utile interna 34mm</i>
I-3632	320	590	140	6,4	C95	Internal usable height 125mm <i>Altezza utile interna 125mm</i>

- Saggars for tiles
 - ▲ Shelf saggars
- Caselle per piastrelle
 - ▲ Caselle a scaffale



Manufacturing technology: **CASTING**

Tecnologia produttiva: **COLAGGIO**

ITEM ARTICOLO	LENGHT LUNG. mm	WIDTH LARG. mm	HEIGHT ALT. mm	WEIGHT PESO kg	MATERIAL MATERIALE	NOTES NOTE
B-9410	306	120	358	5,2	C95	For tiles 15x15cm - Double shelf - Pitch 18,5mm with 15 housing <i>Per piastrelle 15x15cm - Biscaffale - Passo 18,5mm a 15 alloggi</i>
B-9430	260	140	235	3,1	C95	For tiles 20x20cm - Single shelf - Pitch 29mm with 8 housing <i>Per piastrelle 20x20cm - Monoscaffale - Passo 29mm a 8 alloggi</i>
B-9131	315	140	280	5,2	C95	For tiles 13x13cm - Double shelf - Pitch 19,5mm with 13 housing <i>Per piastrelle 13x13cm - Biscaffale - Passo 19,5mm a 13 alloggi</i>
B-9550	250	170	260	5,1	C95	For tiles 10x20cm - Double shelf - Pitch 23,5mm with 10 housing <i>Per piastrelle 10x20cm - Biscaffale - Passo 23,5mm a 10 alloggi</i>

- Cassettes & bowls
 - ▲ Square cassettes
-
- Cassette e ciotole
 - ▲ Cassette quadrate



Manufacturing technology: **CASTING**

Tecnologia produttiva: **COLAGGIO**

ITEM ARTICOLO	LENGHT LUNG. mm	WIDTH LARG. mm	HEIGHT ALT. mm	WEIGHT PESO kg	MATERIAL MATERIALE	NOTES NOTE
L-4010	50	50	25	0,07	M301	
L-0010	320	320	80	4,5	CM24	
L-0011	270	270	163	5,5	CM24	

- Cassettes & bowls
 - ▲ Rectangular cassettes
- Casette e ciotole
 - ▲ Casette rettangolari



Manufacturing technology: **CASTING**

Tecnologia produttiva: **COLAGGIO**

ITEM ARTICOLO	LENGHT LUNG. mm	WIDTH LARG. mm	HEIGHT ALT. mm	WEIGHT PESO kg	MATERIAL MATERIALE	NOTES NOTE
L-0003	360	280	80	4,9	CM24	
L-0004	360	280	120	6,0	CM24	
L-4004	260	240	24	1,4	CM24	
L-4005	550	400	198	18,8	CM24	
L-0012	360	280	60	3,9	CM24	
L-0014	260	150	43	0,7	M21	
L-4011	105	65	30	0,17	M301	
L-4012	205	128	45	1,3	M301	

- Cassettes & bowls
 - ▲ Cassettes for glass
- Cassette e ciotole
 - ▲ Cassette per vetro



Manufacturing technology: **CASTING**

Tecnologia produttiva: **COLAGGIO**

ITEM ARTICOLO	LENGHT LUNG. mm	WIDTH LARG. mm	HEIGHT ALT. mm	WEIGHT PESO kg	MATERIAL MATERIALE	NOTES NOTE
L-3971	393	393	25	4,6	C95	Inner height 15mm - 49 spaces 47x47 Altezza interna 15mm - 49 spazi 47x47
L-3973	372	372	26	3,8	C95	Inner height 15mm Altezza interna 15mm
L-3968	342	342	9	2,0	C95	Inner height 2mm - 169 spaces 20x20 Altezza interna 2mm - 169 spazi 20x20
L-3982	389	389	25	5,0	C95	Inner height 14mm - 100 spaces 29x29 CN Altezza interna 14mm - 100 spazi 29x29 CN
L-4000	402	402	12	3,2	C95	Inner height 4mm - 841 spaces 10x10 Altezza interna 4mm - 841 spazi 10x10
L-4001	290	219	31	3,2	C95	Inner height 20mm - 44 spaces diameter 20/25 Altezza interna 20mm - 44 spazi diametro 20/25
L-4002	397	397	12	3,2	C95	Inner height 4mm - 961 spaces 10x10 Altezza interna 4mm - 961 spazi 10x10
L-3967	340	340	12	2,8	C95	Inner height 2mm - 144 spaces 23,5x23,5 Altezza interna 2mm - 144 spazi 23,5x23,5
L-3961	358	358	11	2,8	C95	Inner height 2mm - 144 spaces 26,5x26,5 Altezza interna 2mm - 144 spazi 26,5x26,5
L-3962	352	352	24	3,5	C95	Inner height 13mm Altezza interna 13mm

- Cassettes & bowls
 - ▲ Round bowls

- Cassette e ciotole
 - ▲ Ciotole rotonde



Manufacturing technology: **CASTING**
Tecnologia produttiva: **COLAGGIO**

ITEM ARTICOLO	Ø mm	HEIGHT ALT. mm	WEIGHT PESO kg	MATERIAL MATERIALE	NOTES NOTE
L-3661	115	60	0,4	CM24	To be used with cover L-3662 <i>Utilizzare coperchio L-3662</i>
L-3666	255	80	2,7	CM24	
L-3665	251	134,5	4,2	CM24	

- Other sectors
 - ▲ Extruded special items
- Altre applicazioni
 - ▲ Articoli speciali trafilati

Manufacturing technology: **EXTRUSION**Tecnologia produttiva: **TRAFILATURA****SUPPORT
SGABELLO**

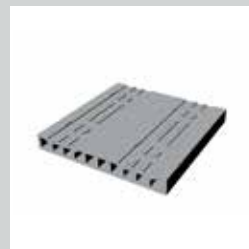
Item/Articolo: **AS1SG**
 Height/Altezza: **230mm**
 Width/Larghezza: **260mm**
 Max length/Lunghezza max: **490mm**
 Tolerance/Tolleranze: **+/-2mm**
 Raw weight/Peso grezzo: **22,80kg/m**
 Net weight/Peso finito: **8,80kg**

**MULTILAYER SUPPORT
SUPPORTO MULTIPIANO**

Item/Articolo: **AS1SM**
 Height/Altezza: **122mm**
 Width/Larghezza: **76mm**
 Max length/Lunghezza max: **500mm**
 Tolerance/Tolleranze: **+/-1mm**
 Raw weight/Peso grezzo: **17,90kg/m**

**FLASH WALL
PARAFIAMMA**

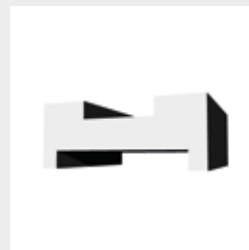
Item/Articolo: **AS1PF**
 Height/Altezza: **65mm**
 Width/Larghezza: **130mm**
 Max length/Lunghezza max: **450mm**
 Tolerance/Tolleranze: **+/-1mm**
 Raw weight/Peso grezzo: **3,80kg/m**

**SHAPED HOLLOW BATT FOR BRICKS
PIASTRA SAGOMATA PER LATERIZI**

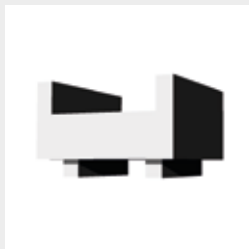
Item/Articolo: **AS1PL**
 Thickness/Spessore: **64mm**
 Width/Larghezza: **526mm**
 Max length/Lunghezza max: **526mm**
 Tolerance/Tolleranze: **+3mm**
 Raw weight/Peso grezzo: **36,80kg/m**

**CAPS FOR SQUARE COLUMN
CAPITELLO PER COLONNA QUADRA**

Item/Articolo: **ASCPQ**
 Thickness/Spessore: **25mm**
 Max width/Larghezza max: **115mm**
 Max length/Lunghezza max: **---mm**
 Tolerance/Tolleranze: **+3mm**
 Raw weight/Peso grezzo: **10,50kg/m**

**CAPS FOR HEXAGONAL COLUMN
CAPITELLO PER COLONNA ESAGONALE**

Item/Articolo: **ASCPH**
 Height/Altezza: **26mm**
 Max width/Larghezza max: **141mm**
 Max length/Lunghezza max: **---mm**
 Tolerance/Tolleranze: **+/-3mm**
 Raw weight/Peso grezzo: **10,63kg/m**

**CAPS FOR ROUND COLUMN
CAPITELLO PER COLONNA TONDA**

Item/Articolo: **ASCPD**
 Thickness/Spessore: **15mm**
 Max width/Larghezza max: **50mm**
 Max length/Lunghezza max: **---mm**
 Tolerance/Tolleranze: **+3mm**
 Raw weight/Peso grezzo: **2,00kg/m**
 Material/Materiale: **Koral**

**WASHBASIN SUPPORT
SUPPORTO LAVELLI**

Item/Articolo: **AS1SL**
 Height/Altezza: **105mm**
 Width/Larghezza: **180mm**
 Max length/Lunghezza max: **1300mm**
 Tolerance/Tolleranze: **+/-3mm**
 Raw weight/Peso grezzo: **16,30kg/m**
 Material/Materiale: **Cordierite**

**WASHBASIN SUPPORT
SUPPORTO LAVELLI**

Item/Articolo: **AS1SN**
 Thickness/Spessore: **85/70mm**
 Width/Larghezza: **180mm**
 Max length/Lunghezza max: **1300mm**
 Tolerance/Tolleranze: **+3mm**
 Raw weight/Peso grezzo: **14,60kg/m**

**WASHBASIN SUPPORT
SUPPORTO LAVELLI**

Item/Articolo: **AS2SL**
 Height/Altezza: **85mm**
 Width/Larghezza: **155mm**
 Max length/Lunghezza max: **1300mm**
 Tolerance/Tolleranze: **+/-3mm**
 Raw weight/Peso grezzo: **11,80kg/m**



WASHBASIN SUPPORT
SUPPORTO LAVELLI
 Item/Articolo: **AS3SL**
 Thickness/Spessore: **82mm**
 Width/Larghezza: **190mm**
 Max length/Lunghezza max: **1300mm**
 Tolerance/Tolleranze: **+3mm**
 Raw weight/Peso grezzo: **11,80kg/m**



EXTRUDED BLOCK
BLOCCHETTO TRAFILATO
 Item/Articolo: **ASBLC**
 Height/Altezza: **130mm**
 Width/Larghezza: **240mm**
 Max length/Lunghezza max: **200mm**
 Tolerance/Tolleranze: **+/-3mm**
 Raw weight/Peso grezzo: **33,00kg/m**



WASHBASIN SUPPORT
SUPPORTO LAVELLI
 Item/Articolo: **AS4SL**
 Thickness/Spessore: **80mm**
 Width/Larghezza: **183mm**
 Max length/Lunghezza max: **1300mm**
 Tolerance/Tolleranze: **+3mm**
 Raw weight/Peso grezzo: **16,00kg/m**



WASHBASIN SUPPORT
SUPPORTO LAVELLI
 Item/Articolo: **AS2SN**
 Height/Altezza: **49/54mm**
 Width/Larghezza: **120mm**
 Max length/Lunghezza max: **1200mm**
 Tolerance/Tolleranze: **+/-3mm**
 Raw weight/Peso grezzo: **9,23kg/m**

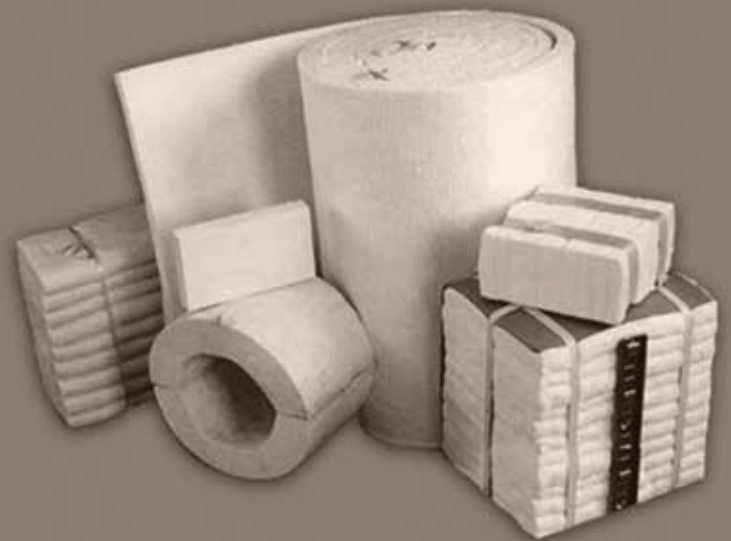


INSULATING MATERIALS

MATERIALI REFRATTARI ISOLANTI

Un'ampia gamma di fibre e mattoni per un eccellente isolamento termico del forno.

A wide range of fibers & bricks for the best thermal insulation of the kiln.



Fibers
Fibre

Fire bricks
Mattoni

- Fibers
 - ▲ Refractory ceramic fiber
- Fibre
 - ▲ Fibra ceramica

TYPE TIPOLOGIA	BRAND BRAND	MAX TEMP. TEMP. MAX	TRADE NAME NOME COMMERCIALE
Bulk ceramic fibres <i>Fibra ceramica sfusa</i>	THERMAL CERAMICS	1260°C 1425°C 1425°C	Cerafiber® Cerachem® Fiber Cerachrome® Fiber



Cerafiber: Spun refractory fibres, made with electrically melted alumina and silica.
 Cerachem Fiber: Spun refractory fibres, made using electrically melted alumina, silica and zirconia.
 Cerachrome Fiber: Spun refractory fibres, made of electrically melted alumina, silica and chromia. All three fibres are resistant to chemical attack, except for hydrofluoric and phosphoric acids and strong alkalis.

Cerafiber, Cerachem Fiber e Cerachrome Fiber sono in fibre refrattarie centrifugate, fabbricate con allumina e silice elettrofuse. In Cerachem Fiber è presente zirconio elettrofuso mentre in Cerachrome Fiber vi è ossido di cromo elettrofuso. Questi tre tipi di fibra sono molto resistenti all'attacco di composti chimici ad eccezione degli acidi fluoridrico, fosforico e delle basi forti.

TYPE TIPOLOGIA	BRAND BRAND	MAX TEMP. TEMP. MAX	TRADE NAME NOME COMMERCIALE
Refractory fiber blankets <i>Materassini in fibra ceramica</i>	THERMAL CERAMICS	1260°C 1425°C 1425°C	Cerablanket® Cerachem® Blanket Cerachrome® Blanket



All three grades of blanket have the same excellent chemical stability compared with their raw materials: Cerafiber, Cerachem Fiber and Cerachrome Fiber spun bulk. They have excellent strength before and after heating. They have superior acoustic as well as thermal insulation characteristics. The wide range of available densities and thicknesses allow for the most effective deployment of the superior thermal characteristics in a wide variety of applications.

Sono prodotti partendo da fibre centrifugate di cui possiedono le caratteristiche di inerzia chimica. Nessuno di questi materassini contiene leganti e tutti sono aguagliati sui due lati. Particolarmente resistenti sia prima che dopo la cottura. Il potere di assorbimento acustico è decisamente superiore a quello dei prodotti refrattari o isolanti. La varietà di spessori e densità disponibili permettono, per ogni applicazione, di sfruttare al meglio le caratteristiche d'isolamento di questi materassini.

TYPE TIPOLOGIA	BRAND BRAND	MAX TEMP. TEMP. MAX	TRADE NAME NOME COMMERCIALE
Refractory fibre blanket <i>Materassini in fibra refrattaria</i>	THERMAL CERAMICS	1600°C	Maftec® Blanket

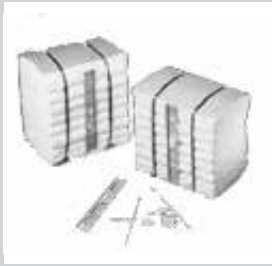


Maftec Blanket is made from pure mullite fibre only, needled on both sides, and contains no binder or other added constituent. It can be used at continuous operating temperatures up to 1600°C, under oxidizing, neutral or slightly gas-rich conditions, retaining its original toughness, strength and soft, fibrous structure after extended use at this temperature. Maftec Blanket is more resistant to acid and alkaline solutions than conventional alumino-silicate fibre blankets. Being virtually free of shot, it has exceptionally good thermal insulation characteristics.

Costituito esclusivamente da fibre di mullite Maftec Blanket può essere usato in continuo a 1600°C in normale atmosfera ossidante o neutra. Maftec Blanket mantiene inalterata la sua struttura originale fino alla massima temperatura operativa consentita. Non contiene leganti, è agugliato sui due lati ed ha una notevole resistenza sia a freddo che a caldo. Inoltre è più resistente agli acidi e alle basi forti rispetto alle tradizionali fibre silicio-alluminose. La totale assenza di "shot" gli conferisce una conducibilità termica particolarmente bassa.

INSULATING MATERIALS MATERIALI REFRAATTARI ISOLANTI

TYPE TIPOLOGIA	BRAND BRAND	MAX TEMP. TEMP. MAX	TRADE NAME NOME COMMERCIALE
Convuluted anchor modules <i>Moduli in fibra ceramica con ancoraggio</i>	THERMAL CERAMICS	1260°C 1425°C 1600°C	Z-Blok Cerablanket® Z-Blok Cerachem®/Cerachrome® Z-Blok Maftec® Blanket



Z-Blok 1 are convoluted blanket modules made from high quality spun-fibre blanket, folded and pre-compressed to a specified density. The fixing system comprises two beams positioned within the folds and connected by tabs to an exterior channel, mounted transversely and centrally across the back of the modules. During installation, the modules are further compressed, the resilience of the fibre and recovery after the recovery after the restraining bands are removed ensuring tightly- compressed intermodular joints.

I moduli Z-Blok 1 sono formati da materassini in fibra ceramica piegati e precompressi ad una densità specifica, partendo da fibre centrifugate di alta qualità. Il sistema di fissaggio comprende da due a quattro elementi di ancoraggio posizionati all'interno delle pieghe e collegati ad una scanalatura esterna mediante apposite alette di fermo. Gli ancoraggi sono inoltre posizionati trasversalmente sulla parte posteriore del modulo. Durante l'installazione, i moduli vengono ulteriormente compressi per cui la resilienza e l'assettamento della fibra dopo la rimozione dei nastri di contenimento garantiscono una perfetta tenuta tra i moduli.

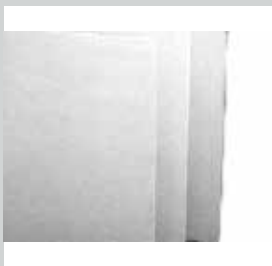
TYPE TIPOLOGIA	BRAND BRAND	MAX TEMP. TEMP. MAX	TRADE NAME NOME COMMERCIALE
Mechanically-fixed modules <i>Moduli monolitici a fissaggio meccanico</i>	THERMAL CERAMICS	1260°C 1425°C	Pyro-Bloc® Standard Pyro-Bloc® Zirconia



Pyro-Bloc modules comprise two sections of Pyro-Log slab in edge-grain orientation. These are held in position with two stainless steel tubes mounted transversely through the modules and remote from the hot face. They are anchored to the furnace casing with the patented Pyro-Bloc fixing in any one of four standard versions, Y, M, T and Eye-bolt.

I moduli Pyro-Bloc sono formati da due sezioni di lastre Pyro-Log a fibre orientate. Il corretto posizionamento delle sezioni è garantito da due tubi in acciaio inox montati trasversalmente attraverso i moduli e posizionati lontano dalla faccia calda. Questi tubi sono ancorati alla carpenteria del forno grazie al fissaggio brevettato Pyro-Bloc, presente in ognuna delle quattro versioni standard: Y, M, T e con bullone ad occhiello (Eye-bolt).

TYPE TIPOLOGIA	BRAND BRAND	MAX TEMP. TEMP. MAX	TRADE NAME NOME COMMERCIALE
Rigid panel based on refractory fibres <i>Pannelli rigidi a base di fibre refrattarie</i>	THERMAL CERAMICS	1260°C 1400°C	Ceraboard® 100 Ceraboard® 115



Ceraboard is a refractory fibre board supplied in panels of standard thicknesses made using a slurry of refractory fibres and binders which have a low organic content. The combination of different refractory fibres, inorganic and organic binders in different proportions allows types of boards to be made suitable for different use temperatures. In some types of heating equipment the emission of fumes, which can occur when binders burn out of the board, can be easily eliminated.

Il Ceraboard è una lastra a base di fibre refrattarie. Viene fornito in pannelli di spessori standard prodotti partendo da una miscela di fibre refrattarie e leganti con un basso contenuto organico. La combinazione di differenti più fibre refrattarie, di cariche e leganti organici e inorganici ha permesso di realizzare dei pannelli adatti a diverse temperature d'impiego. Nella maggior parte delle apparecchiature termiche, i fumi generati dalla combustione dei leganti organici possono essere facilmente eliminati.

TYPE TIPOLOGIA	BRAND BRAND	MAX TEMP. TEMP. MAX	TRADE NAME NOME COMMERCIALE
Refractory ceramic and alumina fibre paper <i>Carte in fibra ceramica</i>	THERMAL CERAMICS	1260°C 1400°C 1600°C	Kaowool® 1260 Paper Kaowool® 1400 Paper Kaowool® 1600 Paper

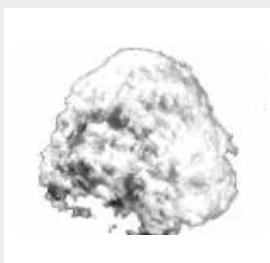


It is available in 3 versions:
 > Kaowool 1260 Paper is produced from Alumina (47%) – (52%) Silicate fibres
 > Kaowool 1400 Paper is produced from Alumina (48-54%) – (46-52%) Silicate fibres
 > Kaowool 1600 Paper is produced from Alumina (88%) – (9%) Silicate fibres
 These three types of paper have excellent features: very low thermal conductivity, low thermal mass, exceptional resistance to thermal shock and excellent mechanical strength.

*E' disponibile in 3 versioni:
 > Kaowool 1260 Paper composto da fibre di allumina (47%) e silice (52%)
 > Kaowool 1400 Paper composto da fibre di allumina (48-54%) e silice (46-52%)
 > Kaowool 1600 Paper composto da fibre di allumina (88%) e silice (9%)
 Questi tre tipi di carta presentano caratteristiche termomeccaniche eccellenti: bassa conducibilità termica, bassa massa termica, eccezionale resistenza agli shock termici ed ottima resistenza meccanica.*

- Fibers
 - ▲ Biosoluble fiber
- Fibre
 - ▲ Fibra biosolubile

TYPE TIPOLOGIA	BRAND BRAND	MAX TEMP. TEMP. MAX	TRADE NAME NOME COMMERCIALE
Bulk biosoluble fibres <i>Fibra biosolubile sfusa</i>	THERMAL CERAMICS	1200°C 1300°C	Superwool® Plus™ Bulk Superwool® HT™ Bulk



Superwool Bulk consists of a loose mass of randomly orientated low bio persistent fibres. Superwool Bulk has excellent thermal stability and retains its original soft fibrous structure up to its maximum continuous use temperature. Superwool Bulk contains no binder and does not emit fume or smell during the first firing.

Superwool Bulk è formato da un insieme di fibre refrattarie, lunghe, soffice e casualmente orientate. Ha un'ottima stabilità termica e conserva la sua struttura soffice e fibrosa, fino alla massima temperatura di impiego. Superwool Bulk non contiene leganti, ma una bassa percentuale di lubrificante; non emette fumo né odore durante il primo riscaldamento.

TYPE TIPOLOGIA	BRAND BRAND	MAX TEMP. TEMP. MAX	TRADE NAME NOME COMMERCIALE
Biosoluble fiber blankets <i>Materassini in fibra biosolubile</i>	THERMAL CERAMICS	1200°C 1300°C	Superwool® Plus™ Blanket Superwool® HT™ Blanket



Superwool Blanket is made of Superwool long fibres. It exhibits outstanding insulating properties at elevated temperatures. Superwool Blanket has an excellent thermal stability and retains its original soft fibrous structure up to maximum continuous use temperature. Blanket contains neither binder nor lubricant and does not emit any fume or smell during the first firing. It is flexible, easy to cut and shape and easy to install.

Superwool Blanket è ottenuto partendo da fibre lunghe di Superwool. Possiede eccellenti proprietà isolanti ad alta temperatura, ha un'eccellente stabilità termica e mantiene la sua struttura fibrosa e soffice fino alla sua massima temperatura di utilizzo. Superwool Blanket non contiene leganti e lubrificanti pertanto non produce né fumo né odore durante la cottura. È flessibile, facile da tagliare, da fustellare e da installare.

TYPE TIPOLOGIA	BRAND BRAND	MAX TEMP. TEMP. MAX	TRADE NAME NOME COMMERCIALE
Biosoluble monolithic modules mechanically-fixed <i>Moduli biosolubili monolitici a fissaggio meccanico</i>	THERMAL CERAMICS	1200°C 1300°C	Superwool® Plus™ Pyro-Bloc Superwool® HT™ Pyro-Bloc



Superwool Pyro-Bloc modules comprise two sections of Superwool Plus Pyro-Log slab edge-grain orientation. These are held in position with two stainless steel tubes mounted transversely through the modules and remote from the hot face. They are anchored to the furnace casing with the patented Pyro-Bloc fixing in any one of four standard versions, Y, M, T and Eye-bolt.

I moduli Superwool Plus e HT Pyro-Bloc sono formati da due sezioni di lastre Pyro-Log a fibre orientate. Il corretto posizionamento delle sezioni è garantito da due tubi in acciaio inox montati trasversalmente attraverso i moduli e posizionati lontano dalla faccia calda. Questi tubi sono ancorati alla carpenteria del forno grazie al sistema di fissaggio brevettato Pyro-Bloc in ognuna delle quattro versioni standard: Y, M, T e con bullone ad occhiello (Eye-Bolt).

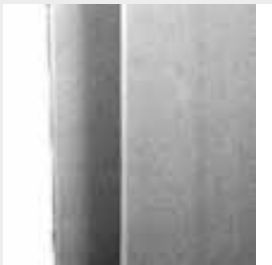
TYPE TIPOLOGIA	BRAND BRAND	MAX TEMP. TEMP. MAX	TRADE NAME NOME COMMERCIALE
Biosoluble anchored modules <i>Moduli biosolubili con ancoraggio</i>	THERMAL CERAMICS	1200°C 1300°C	Superwool® Plus™ Z-Blok Superwool® HTTP™ Z-Blok



Superwool Z-Blok are convoluted blanket modules with the ease of installation and versatility of the T-Bar anchoring system. They are made from spun-fibre blanket, folded and precompressed to a specified density, and held in position with 2 stainless steel tubes, mounted transversely within the module. The modules are supplied encapsulated in plastic film, which ensures dust levels are kept to a minimum during installation. During installation, modules are further compressed, the resilience of the fibre and recovery after the restraining bands are removed ensuring tightly compressed inter-modular joints.

I Superwool Z-Blok sono moduli di materassini piegati con un facile e versatile sistema di ancoraggio quale il T-Bar. Sono formati da materassini piegati e precompressi ad una specifica densità e contenuti da due tubi in acciaio inossidabile montati trasversalmente al modulo. Vengono forniti in un film plastico che garantisce un basso livello di polverosità nelle fasi di montaggio. Durante l'installazione i moduli vengono ulteriormente compressi ma la resilienza e l'assestamento della fibra, dopo la rimozione dei nastri di contenimento, garantiscono una perfetta tenuta tra i moduli stessi.

TYPE TIPOLOGIA	BRAND BRAND	MAX TEMP. TEMP. MAX	TRADE NAME NOME COMMERCIALE
Biosoluble rigid panels <i>Pannelli rigidi a base di fibre biosolubili</i>	THERMAL CERAMICS	1100°C 1300°C	Superwool® Plus™ Board Superwool® HTTP™ Board



Superwool Boards are rigid panels made from a mixture of Superwool fibres, refractory fillers, organic and inorganic binders. Superwool Boards have: thin boards is easily die-cut and all boards can be cut with a hacksaw blade allowing precise shapes to be made; good thermal shock resistance allows use in applications where large variations in temperature occur; low heat storage capacity; can be used in direct contact with flame; and very low thermal conductivity.

Superwool Board sono lastre rigide costituite da un insieme di fibre Superwool, materiali refrattari, leganti organici ed inorganici. Viene fornito in pannelli di spessori standard. Le lastre possono essere facilmente tagliate per adattarle alla forma desiderata. Sono molto resistenti agli sbalzi termici, hanno un basso accumulo termico, possono essere esposte direttamente alla fiamma ed hanno una bassa conducibilità termica.

TYPE TIPOLOGIA	BRAND BRAND	MAX TEMP. TEMP. MAX	TRADE NAME NOME COMMERCIALE
Biosoluble fiber paper <i>Carta in fibra biosolubile</i>	THERMAL CERAMICS	1200°C 1300°C	Superwool® Plus™ Paper Superwool® HTTP™ Paper



Superwool Paper an insulating product, is made of Superwool fibres bonded with a low percentage of organic binder. It has excellent thermal insulation characteristics and exceptional handling properties. Very flexible and resistant to tearing, Superwool Paper is particularly suited to all applications requiring further processing (laminated composites, die-cutting, rolling, folding). The organic binder burns out cleanly on the first firing at approximately 300°C, with ignition starting at 180°C.

Il Superwool Paper è composto da fibra Superwool e da una piccola percentuale di leganti organici che facilitano la sua manipolazione a freddo. Molto flessibile e resistente alle lacerazioni, il Superwool Paper si presta particolarmente bene ad ogni tipo di lavorazione (incollaggio, taglio, avvolgimento, piegatura). Durante il primo riscaldamento tra i 180°C e i 300°C il legante organico brucia senza residui.

- Fire bricks
 - ▲ **Insulating fire bricks and mortars**
- *Mattoni*
 - ▲ *Mattoni e calcestruzzo isolanti*

TYPE TIPOLOGIA	BRAND BRAND	MAX TEMP. TEMP. MAX	TRADE NAME NOME COMMERCIALE
Insulating firebricks <i>Mattoni refrattari isolanti</i>	THERMAL CERAMICS	from 1260°C to 1760°C	Insulating Firebricks JM™



Six grades of insulating firebricks with limiting temperatures of use ranging from 1260°C to 1790°C. Each grade is formulated to meet specific thermal and physical requirements. JM Firebricks are made from high-purity refractory clays, with graduated additions of alumina for the higher temperature products, and a carefully graded organic filler, which burns out during manufacture to give a uniform, controlled pore structure. Each brick is machined to precise tolerances on all six faces.

Gamma completa di mattoni isolanti con temperatura di classificazione da 1260°C a 1760°C. Ciascun tipo è formulato per soddisfare specifiche esigenze termofisiche. I mattoni JM sono prodotti con caolini di elevate purezza, con aggiunta di allumina per i tipi resistenti alle temperature più elevate. Un riempitivo organico a granulometria controllata, che brucia durante la cottura, permette di ottenere una struttura porosa uniforme. Ciascun mattone è rettificato con precisione sulle sei facce dopo la cottura.

TYPE TIPOLOGIA	BRAND BRAND	MAX TEMP. TEMP. MAX	TRADE NAME NOME COMMERCIALE
Refractory air-setting mortars <i>Malta refrattaria a presa aerea</i>	THERMAL CERAMICS	1650°C	Blakite



Refractory air-setting mortars are normally supplied as ready-to-use wet blends of finely-ground aggregates and special binders. They develop good strength on air drying, forming strong joints and conferring an almost monolithic structure to the brickwork.

La Blakite, malta refrattaria a presa aerea, è costituita da granulati finemente macinati, mescolati con speciali leganti e viene fornita sotto forma di impasto pronto all'uso. Dopo l'essiccamento fa una buona presa e forma un giunto molto resistente ed una struttura quasi monolitica della muratura.

TYPE TIPOLOGIA	BRAND BRAND	MAX TEMP. TEMP. MAX	TRADE NAME NOME COMMERCIALE
Refractory air-setting cement <i>Cemento bianco refrattario</i>	THERMAL CERAMICS	1400°C	Kaowool™ White Cement



Kaowool White Cement is a high temperature, air setting cement for use mainly as a refractory surface coating, although generally used on Kaowool Ceramic Fibre Substrates it can also be used on porous materials such as Insulating Fire Brick and Insulating Concretes and will equally enhance their abrasive resistance. The cement sets to form a strong hard film, which develops a ceramics bond at high temperatures yet maintains excellent resistance to thermal shock. The maximum recommended surface temperature is 1400°C. It can also be used as an adhesive for ceramic fibre products.

Kaowool cemento bianco è un cemento a presa aerea ad elevata temperatura, usato principalmente come rivestimento superficiale refrattario su substrati di fibra ceramica. Può essere utilizzato anche su materiali porosi come mattoni e calcestruzzi isolanti e migliorarne la loro abrasiva resistenza. Il cemento bianco forma una rivestimento duro e sviluppa un legame ceramico; ad alte temperature mantiene ancora eccellente resistenza agli shock termici. La temperatura massima consigliata è di 1400 °C. Inoltre può essere utilizzato come adesivo per prodotti in fibra ceramica.

TYPE TIPOLOGIA	BRAND BRAND	MAX TEMP. TEMP. MAX	TRADE NAME NOME COMMERCIALE
Insulating concretes <i>Calcestruzzi isolanti</i>	THERMAL CERAMICS	from 870°C to 1760°C	Firelite® (very light, light, medium) Firelite® Low Iron



These grades are used for the containment of heat within high temperature operating structure. They can be used for either hot face working linings or as backing linings behind higher density working linings. These grades are easily placed by casting or gunning and offer good performance in most general applications.

È una vasta gamma di calcestruzzi isolanti che vanno dai molto leggeri a quelli a basso tenore di ossido di Ferro. La temperatura massima d'utilizzo dipende dall'applicazione. Si tratta di calcestruzzi a presa idraulica per installazione a getto, a spruzzo od a cazzuola. Ciascuno di tali prodotti è economico ed efficiente per l'impiego per il quale è consigliato.

TYPE TIPOLOGIA	BRAND BRAND	MAX TEMP. TEMP. MAX	TRADE NAME NOME COMMERCIALE
Dense & refractory concretes <i>Calcestruzzi refrattari densi</i>	THERMAL CERAMICS	from 1260°C to 1800°C	Firecrete®



Dense and Conventional grades are bonded by high alumina cements. These grades are easily placed by casting or gunning and offer good performance in most general applications.

Ampia gamma di calcestruzzi densi refrattari con contenuti variabili di allumina, silice e ossidi di Ferro. Presentano elevata robustezza, resistenza all'abrasione e agli attacchi chimici (Firecrete 97). La temperatura massima d'utilizzo dipende dall'applicazione. Si tratta di calcestruzzi a presa idraulica per installazione a getto, a spruzzo od a cazzuola. Ciascuno di tali prodotti è economico ed efficiente per l'impiego per il quale è consigliato.



FIREMAT srl

Headquarters/*Sede operativa*:

Via Armando Diaz, 25 - 21038 Leggiano VA - Italy

Registered office/*Sede legale e amministrativa*: Via Quartaccio, 1 - 01033 Civita Castellana VT - Italy

ECOINTER srl

Headquarters/*Sede operativa*:

Regione Isella, 3 - 28804 Isella VB - Italy

web www.firematecointer.com
email mail@firematecointer.com

tel. +39 0332 1800 129